

ETIMOLOGÍAS CURIOSAS

METÁFORAS FORMALES EN EL CUERPO HUMANO



espalda. (Del lat. tardío *spatŭla*, ‘omóplato’).

menisco. (Del gr. μηνίσκος, ‘media luna’, dim. de μήνη, ‘luna’).

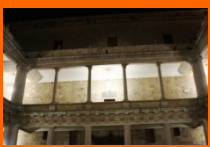
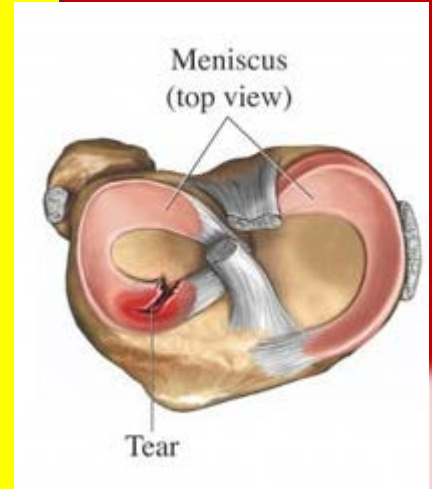
músculo. (Del lat. *musculus*, ‘ratoncito’).

pelvis. (Del lat. *pelvis*, ‘lebrillo’).

páncreas. (Del gr. πάγκρεας). [*pan*, ‘todo’, y *kréas*, ‘carne’].

rodilla. (Del *rotella*, dim. de *rota*, ‘rueda’).

vagina. (Del lat. *vagina*, ‘vaina’).



ETIMOLOGÍAS CURIOSAS

pelvis. (Del lat. *pelvis*, 'lebrillo').

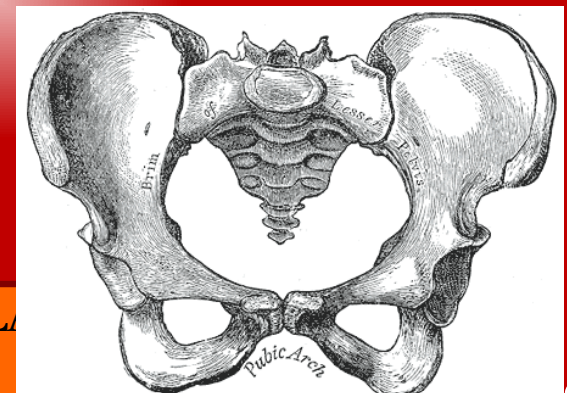
f. 1. *Anat.* Región del cuerpo de los mamíferos formada por los huesos sacro, cóccix e innominado, situada en la parte posterior del tronco donde se alojan la parte final del tubo digestivo, la vejiga urinaria y algunos órganos.

Bacín para lavar los pies. pelvis. is.

lebrillo. (De or. inc.).

1. m. Vasija de barro vidriado, de plata u otro metal, más ancha por el borde que por el fondo, y que sirve para lavar ropa, para baños de pies y otros usos.

VNIVERSITAS
STVDII
SALAMANTINI



DE LA LENGUA ESPAÑOLA

Luis Herrero Ingelmo / joluin@usal.es

arium.usal.es/joluin/historiadela lengua

