

SALAMANCA DESAPARECIDA.

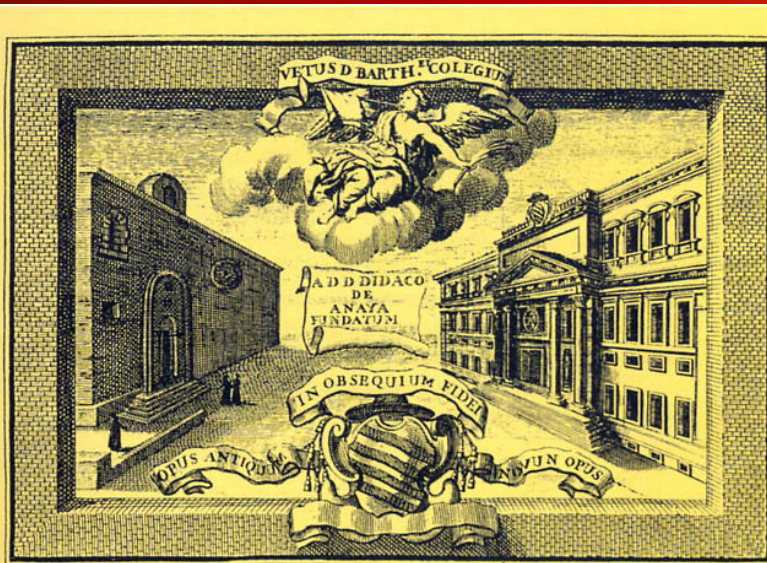
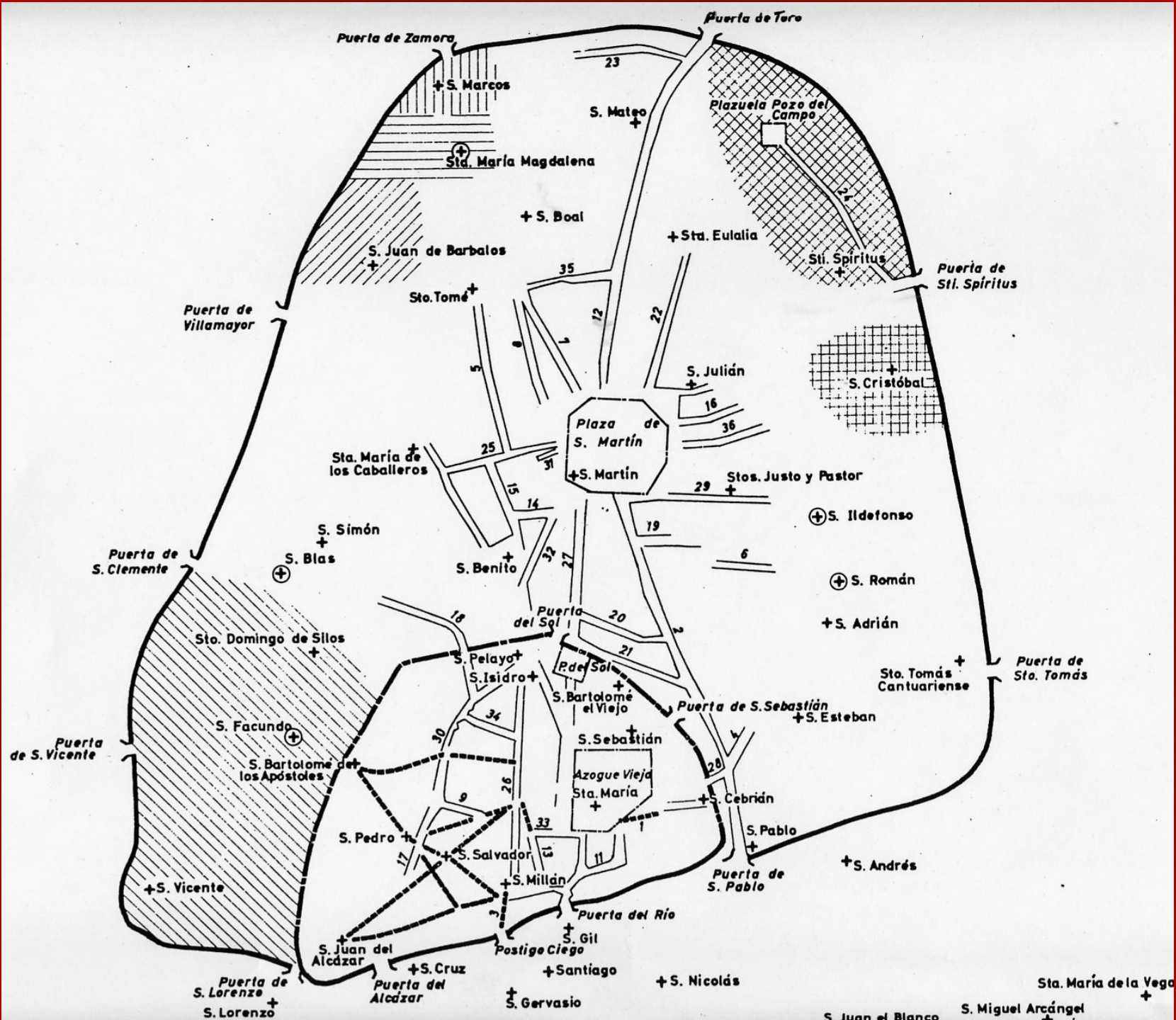
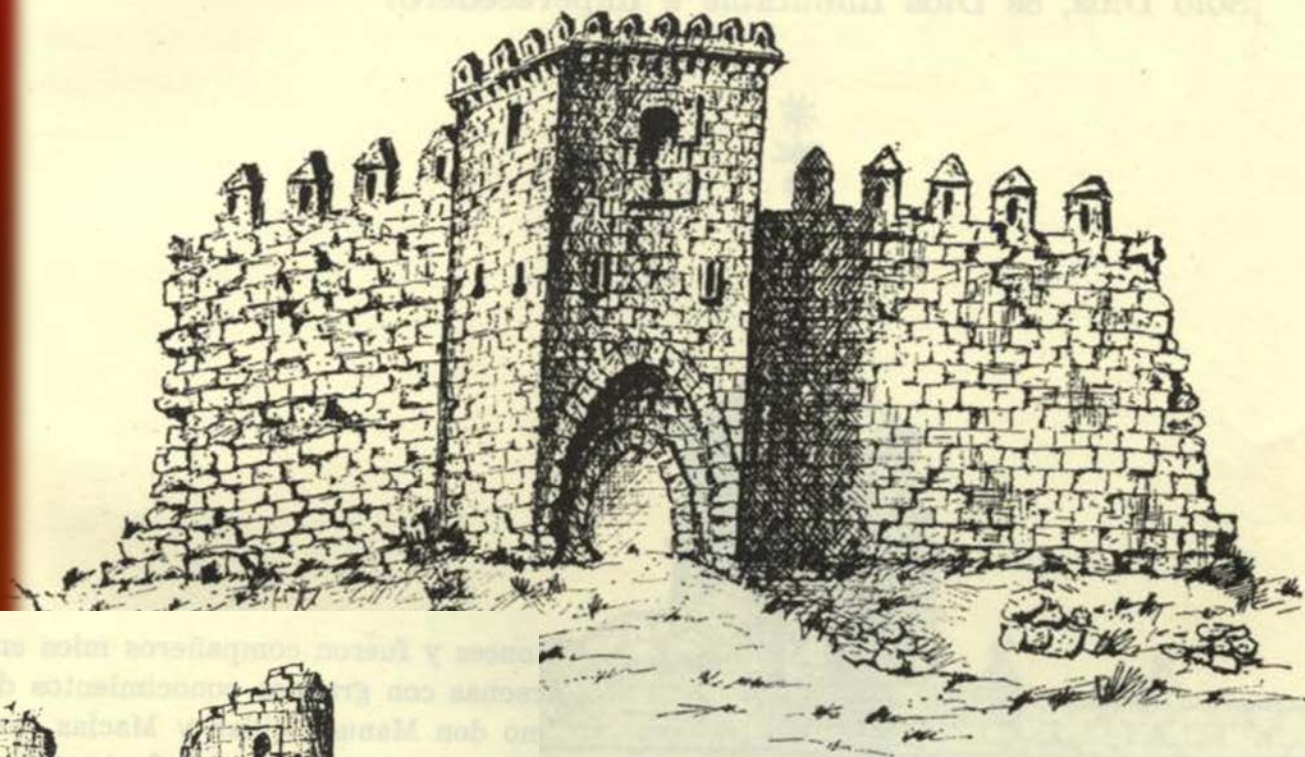


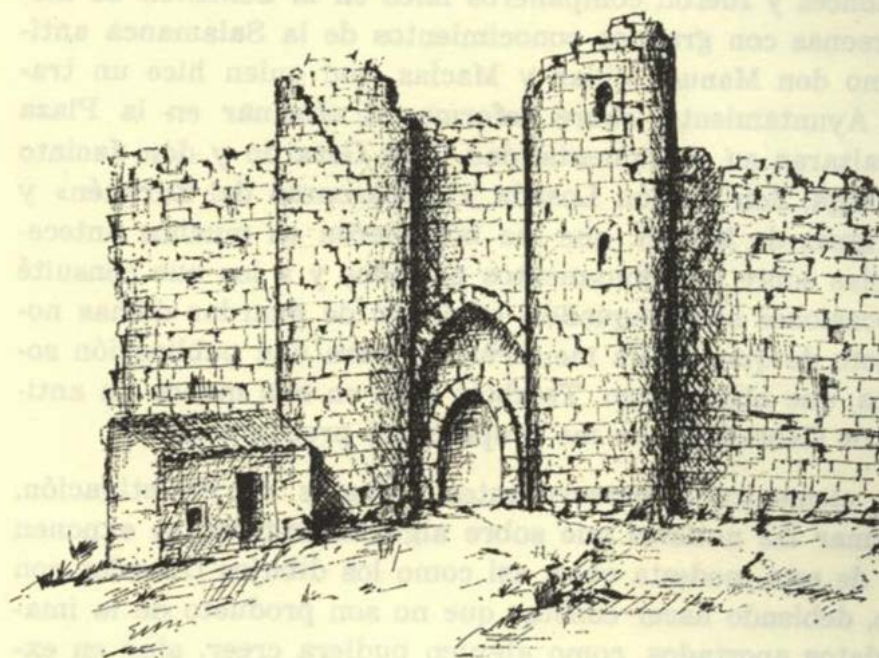
Fig. 7

José Luis Herrero Ingelmo
Departamento de Lengua Española. Facultad de Filología.
Universidad de Salamanca





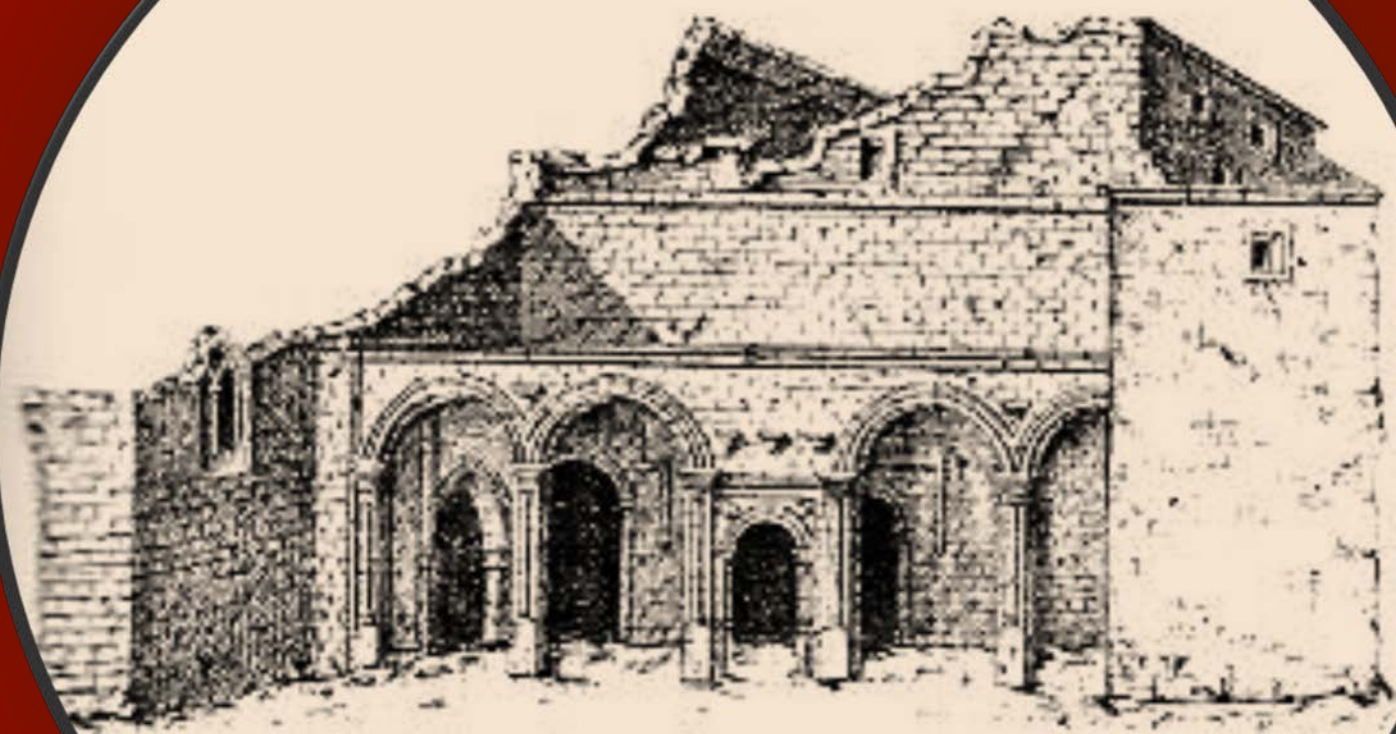
Puerta de Santo Tomás.



Puerta de Villamayor.





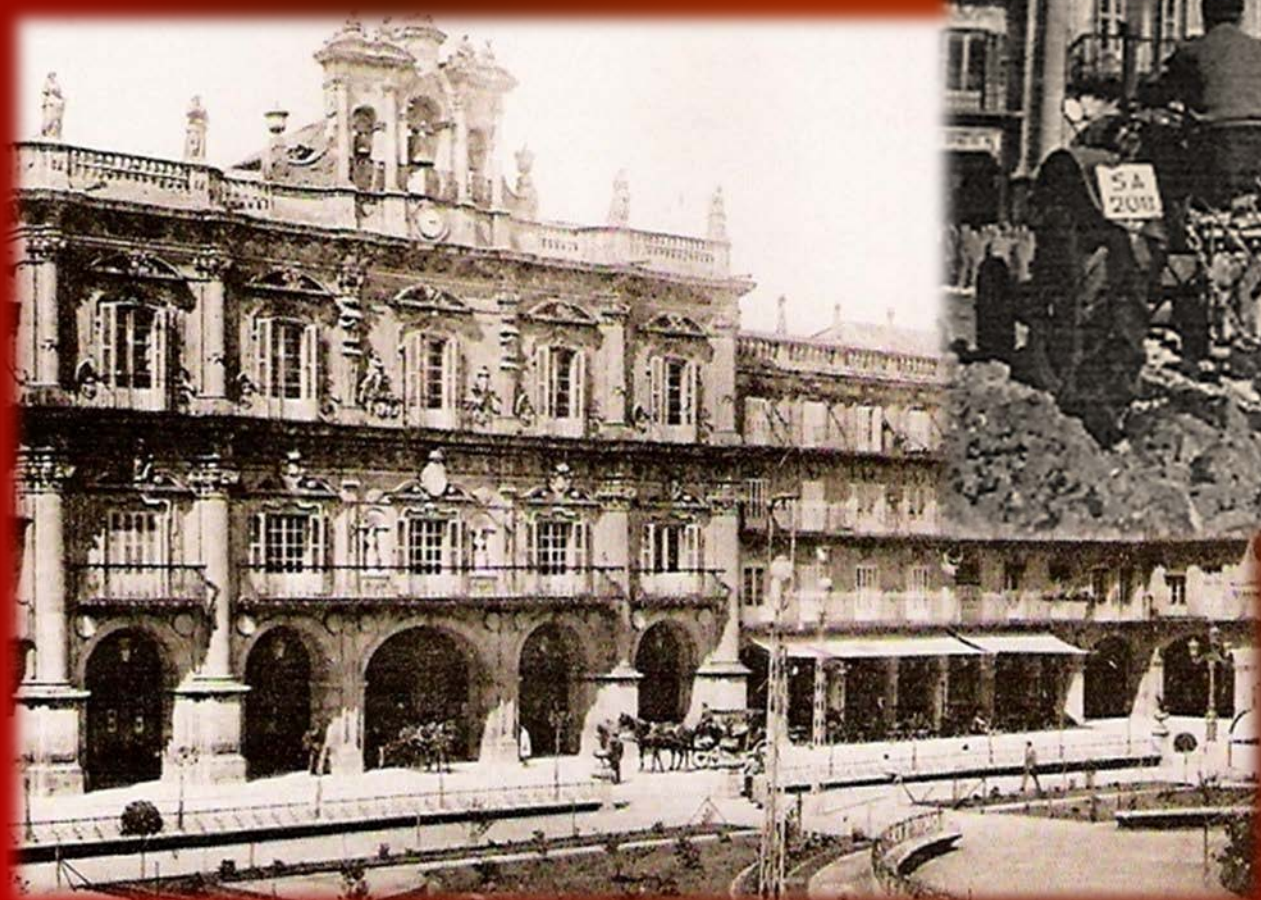


Ruina del convento de San Francisco.
Colección, Enrique de Sena.





Grabado de 1850. Colección, Enrique de Sena.



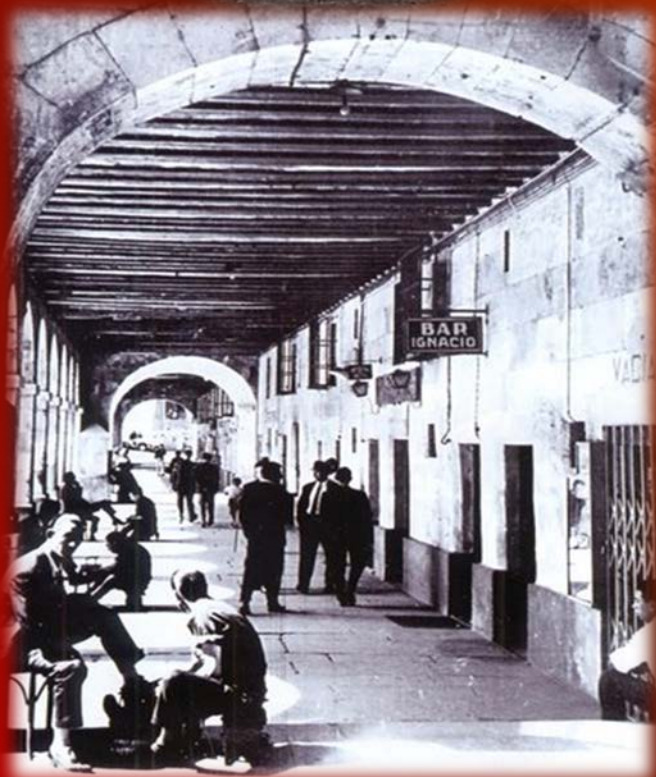


SALAMANCA._362._La plaza mayor.

J. Laurens y C^{ia} Madrid
En propiedad
Diputación









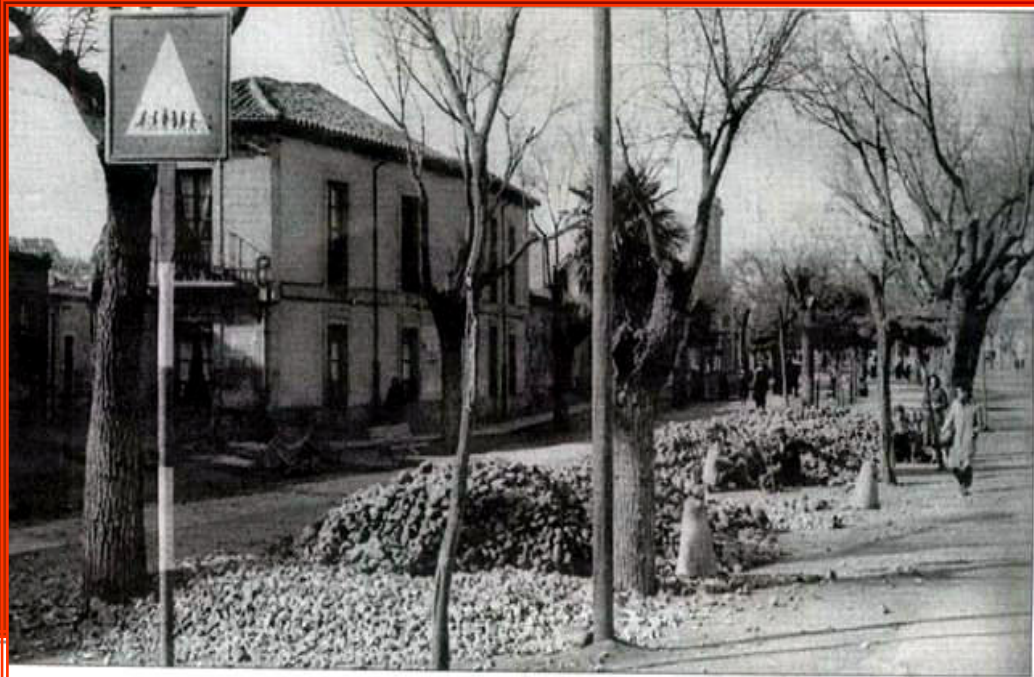








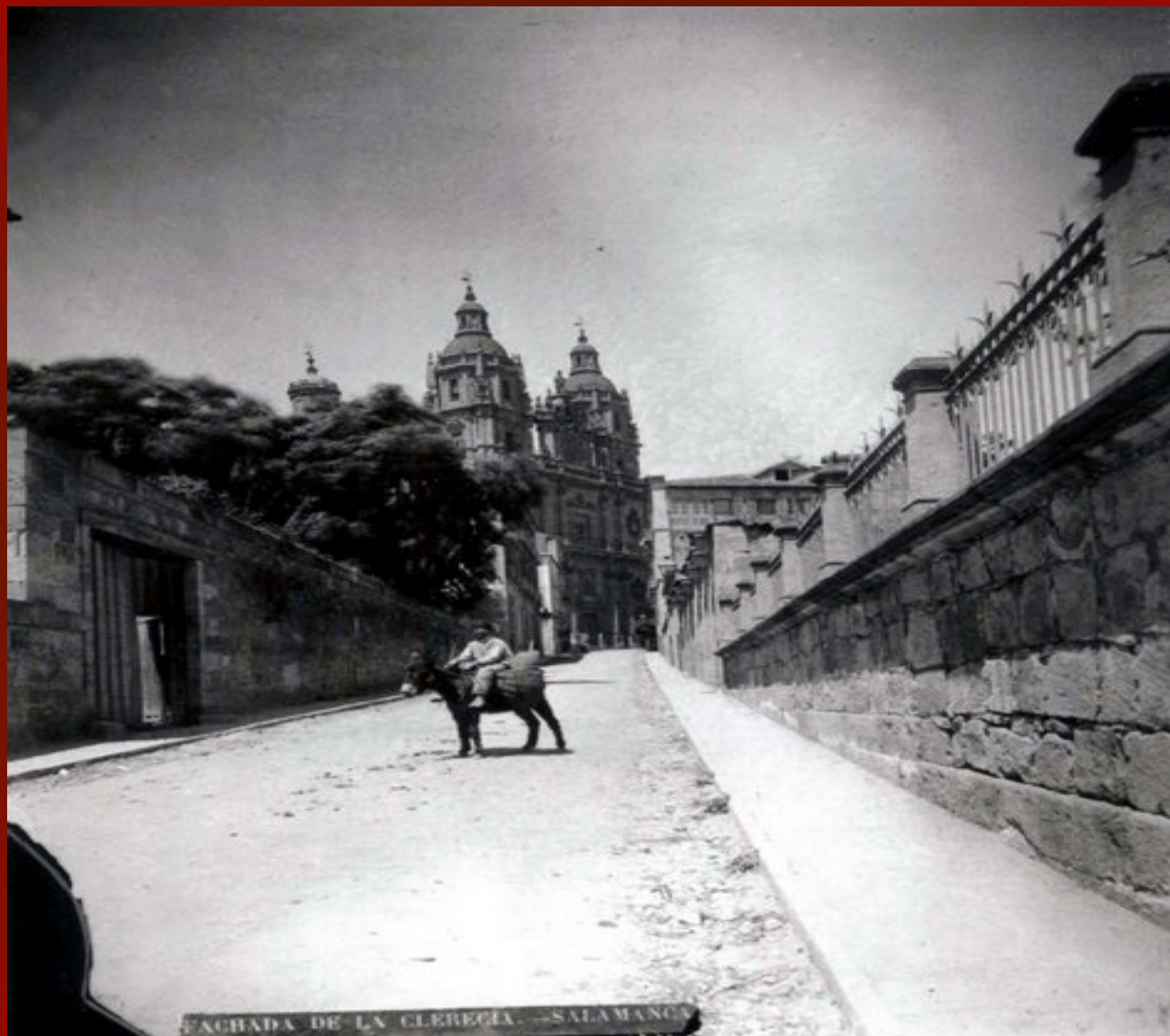












FACHADA DE LA CLERECIA. — SALAMANCA

