



usal.es

La Universidad de Salamanca y su ciudad

Más de 800 años
escribiendo la historia

VNiVERSiDAD D SALAMANCA

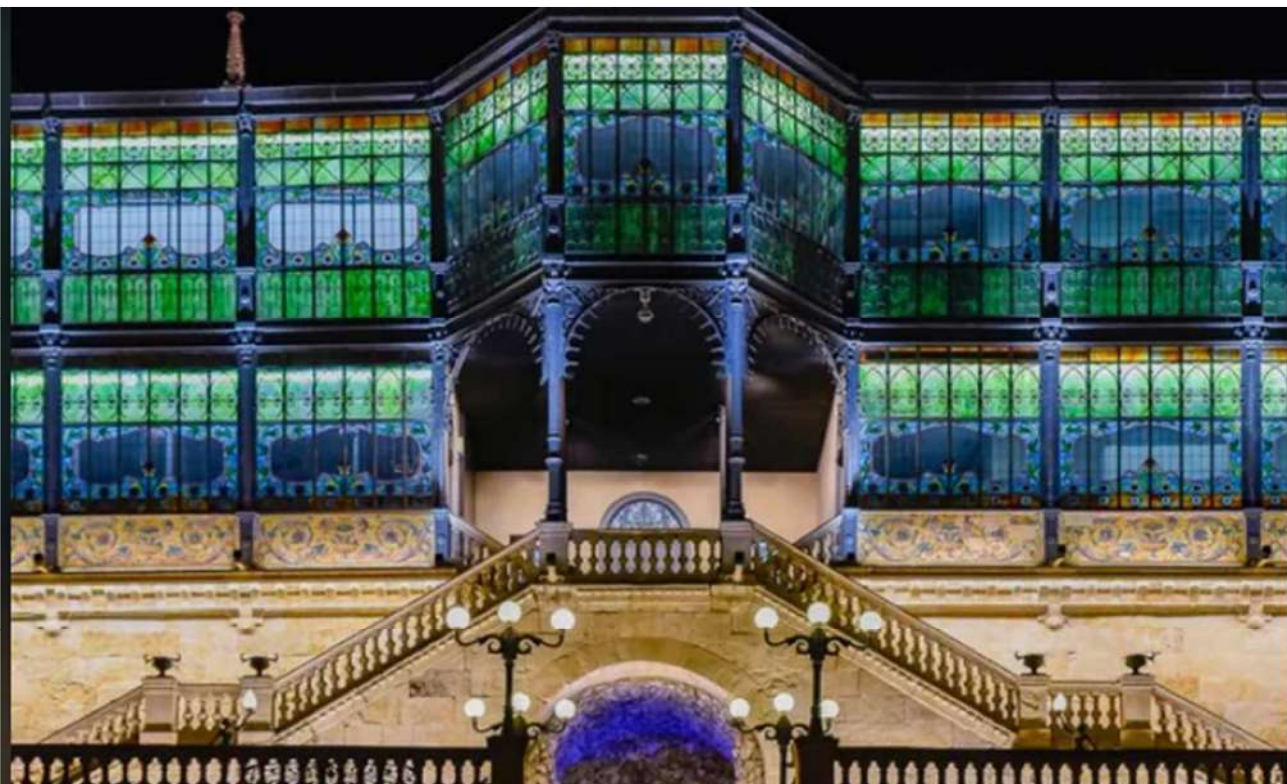


Un patrimonio



La ciudad de Salamanca

En 1988, el casco antiguo de la ciudad fue nombrado Patrimonio de la Humanidad por la Unesco. Y en 2002, fue Ciudad Europea de la Cultura.







La Universidad de Salamanca

Edificios históricos y espacios emblemáticos





VI SE RO CE LO S P VO S O P E R E S I D I T O R V I T V O R I A M M A L E S T E L L A S O V E R E V I S T E S P I

VNIVERSIDAD D SALAMANCA

Salamanca, la capital universitaria de los congresos



+20

espacios con diferentes
capacidades



+200

congresos, jornadas
y encuentros de alto nivel



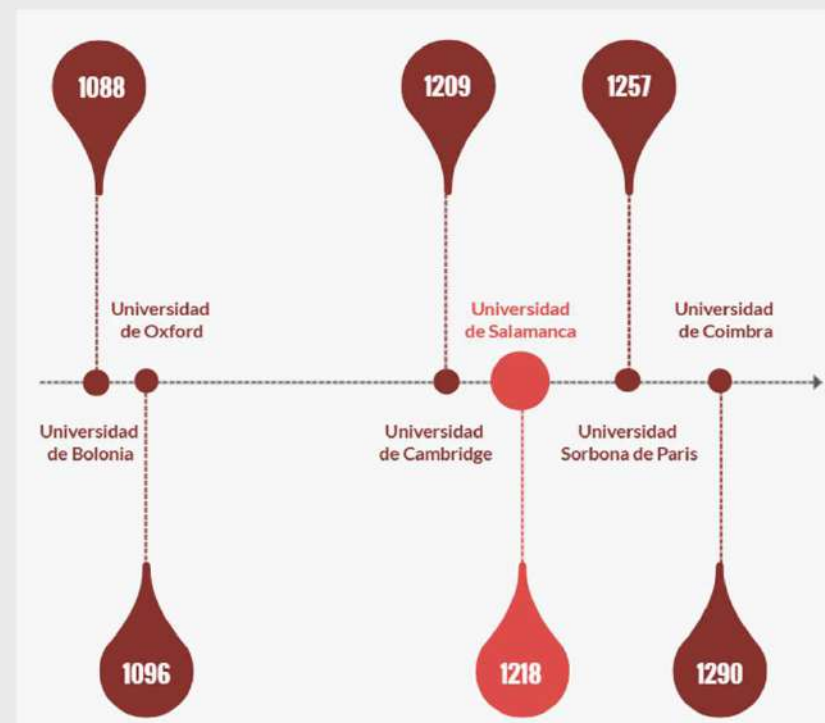




Ayer

Fundación en 1218

- 1 La universidad más antigua de España
- 4 La cuarta universidad más antigua de Europa



1526 2026 < // O * V Centenario Escuela de SALAMANCA

Cuna del pensamiento crítico

Formación de la élite intelectual y de la oligarquía del reino

Formación humanista

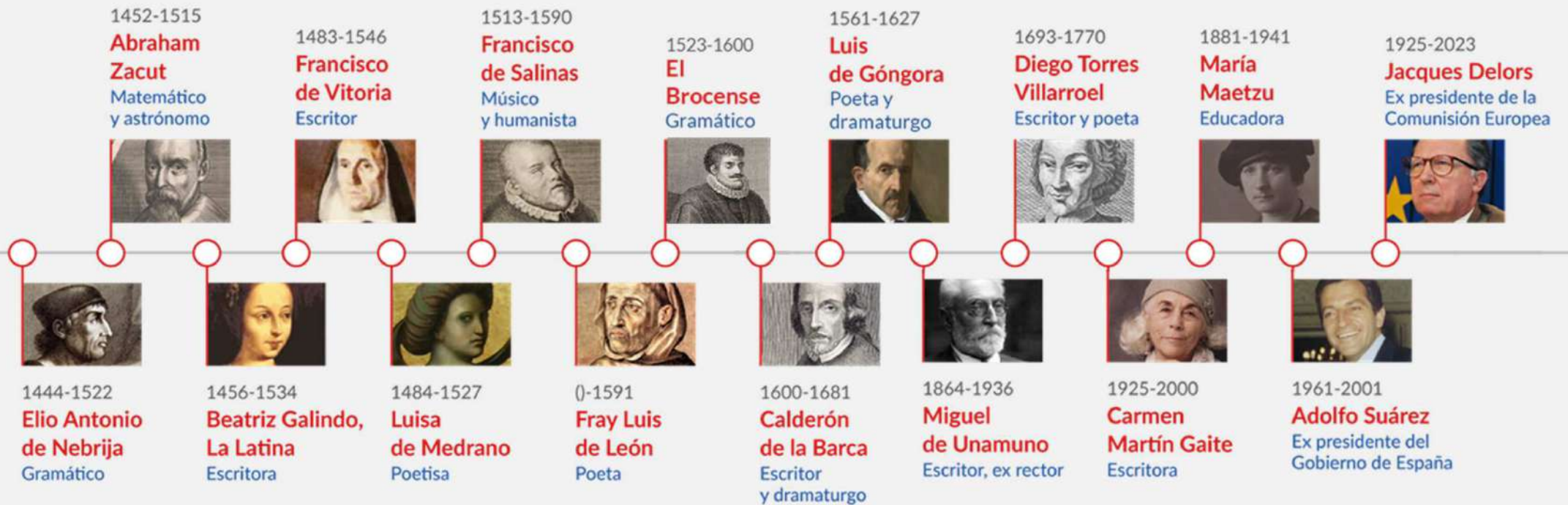
La universidad más importante del Siglo de Oro

La Escuela de Salamanca

defensa de los valores humanistas: libertad, igualdad, solidaridad y respeto a los derechos fundamentales



Líderes, pensadores, científicos, presidentes...



Salamanca en la literatura española

Celestina



Lazarillo de Tormes (Prólogo y tratado primero)



Lázaro y el ciego



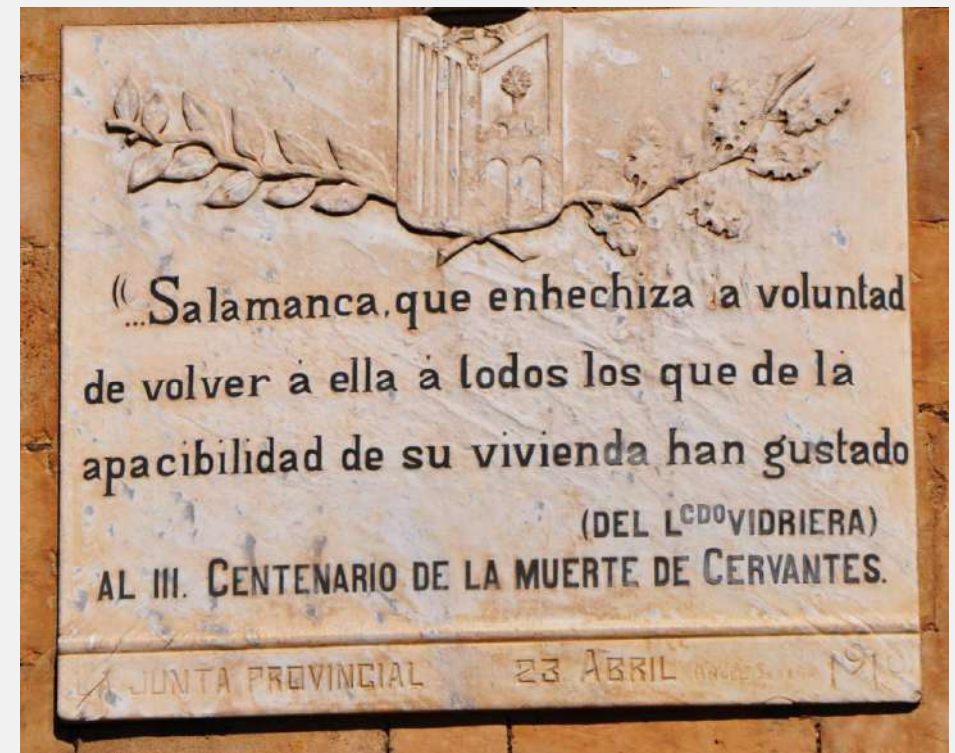
El verraco

https://www.cervantesvirtual.com/obra-visor/la-vida-de-lazarillo-de-tormes-y-de-sus-fortunas-y-adversidades--0/html/fedb2f54-82b1-11df-acc7-002185ce6064_2.html

Miguel de Cervantes



Entremeses





Hoy

Referencia en innovación

Excelencia académica

Alma mater de las universidades
latinoamericanas

Líderes en investigación y transferencia

Desarrollo tecnológico

Estrecho vínculo con el entorno empresarial

Patrimonio vivo

Cultura activa

Experiencia inolvidable



Referente universitario europeo Potente motor económico nacional

Prestigio académico

Proyección internacional

Amplia oferta educativa

Sólida producción científica

Impacto económico



10 campus docentes y de investigación

1 | Salamanca

- Aeronáutico de Matacán
- Agroambiental
- Centro Histórico
- Ciudad Jardín
- Educación
- Miguel de Unamuno

2 | Ávila

3 | Béjar

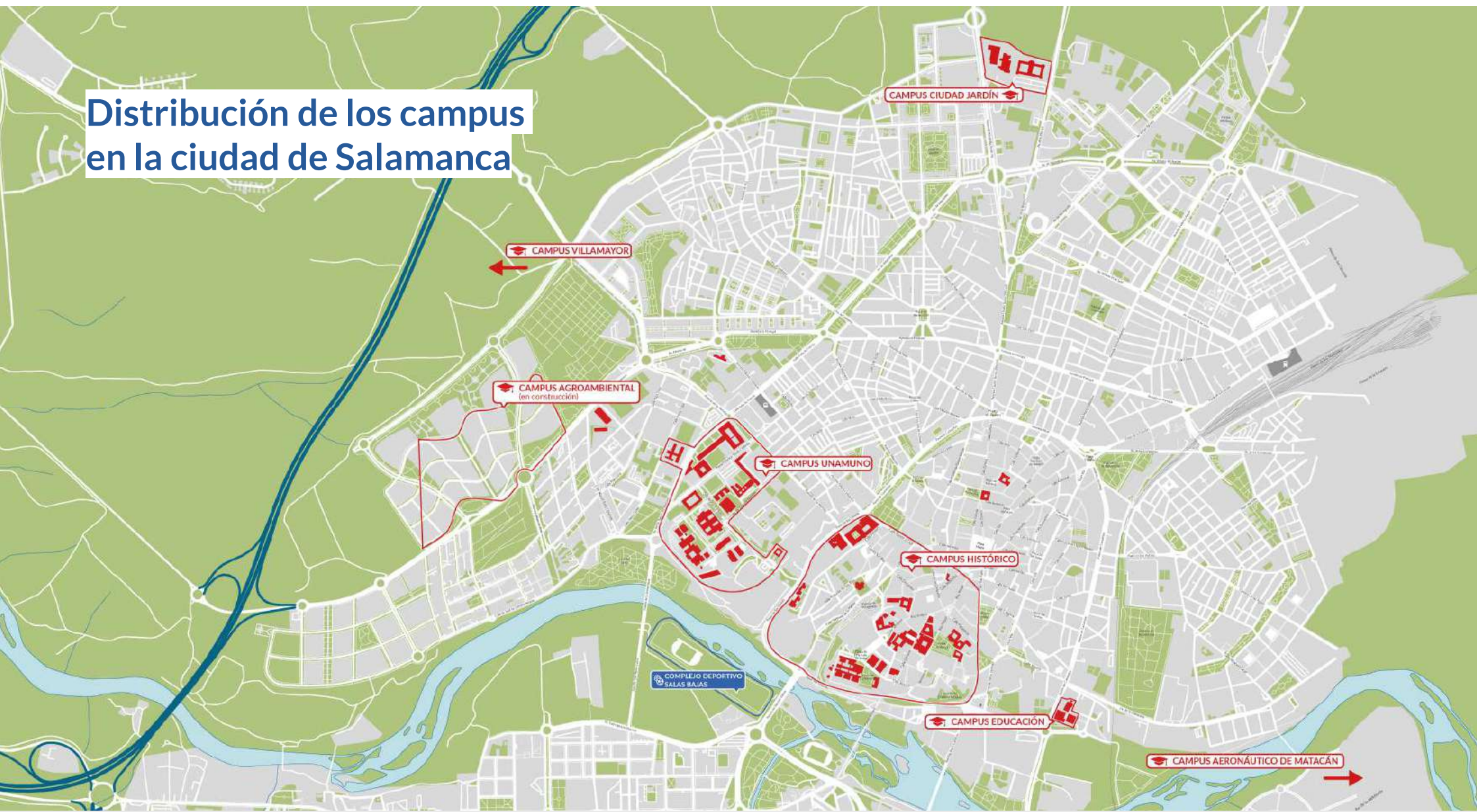
4 | Villamayor

- Parque Científico

5 | Zamora



Distribución de los campus en la ciudad de Salamanca







27

Facultades y Escuelas



Salamanca

- Escuela Aeronáutica de Pilotos
- Facultad de Bellas Artes
- Facultad de Biología
- Facultad de Ciencias
- Facultad de Ciencias Agrarias y Ambientales
- Facultad de Ciencias Químicas
- Facultad de Ciencias Sociales
- Facultad de Derecho
- Facultad de Economía y Empresa
- Facultad de Educación
- Facultad de Enfermería y Fisioterapia
- Facultad de Farmacia
- Facultad de Filología
- Facultad de Filosofía
- Facultad de Geografía e Historia
- Facultad de Medicina
- Facultad de Psicología
- Facultad de Traducción y Documentación



Ávila

- Centro Universitario de Formación de la Policía Nacional
- Escuela Politécnica Superior
- Escuela Universitaria de Educación y Turismo
- Escuela Universitaria de Enfermería



Béjar

- Escuela Técnica Superior de Ingeniería Industrial



Zamora

- Escuela Politécnica Superior
- Escuela Universitaria de Enfermería
- Escuela Universitaria de Relaciones Laborales
- Facultad de Ciencias de la Educación



Apoyo a la comunidad universitaria con una sólida organización y profesionales



+40

Servicios y unidades de apoyo
al estudiante y la investigación



+900

Plazas en Colegios Mayores
y Residencias Universitarias



+20

Bibliotecas distribuidas
por todos los campus universitarios



+1.200

Personal Técnico, de Gestión
y de Administración y Servicios

Comprometidos con un futuro basados en la sostenibilidad, diversidad e inclusión

Alianzas estratégicas, con empresas como INECO e Iberdrola, para una transición energética sostenible.

 3.803 paneles solares

 2.073 kWp de energía





**Más de 30.000
estudiantes
disfrutan de una
amplia y variada
oferta académica
en todas las áreas
del conocimiento**

Arte y humanidades



19

Grados



18

Másteres Universitarios



1

Doble Grado



10

Programas de Doctorado



Ciencias



8

Grados



1

Doble Grado



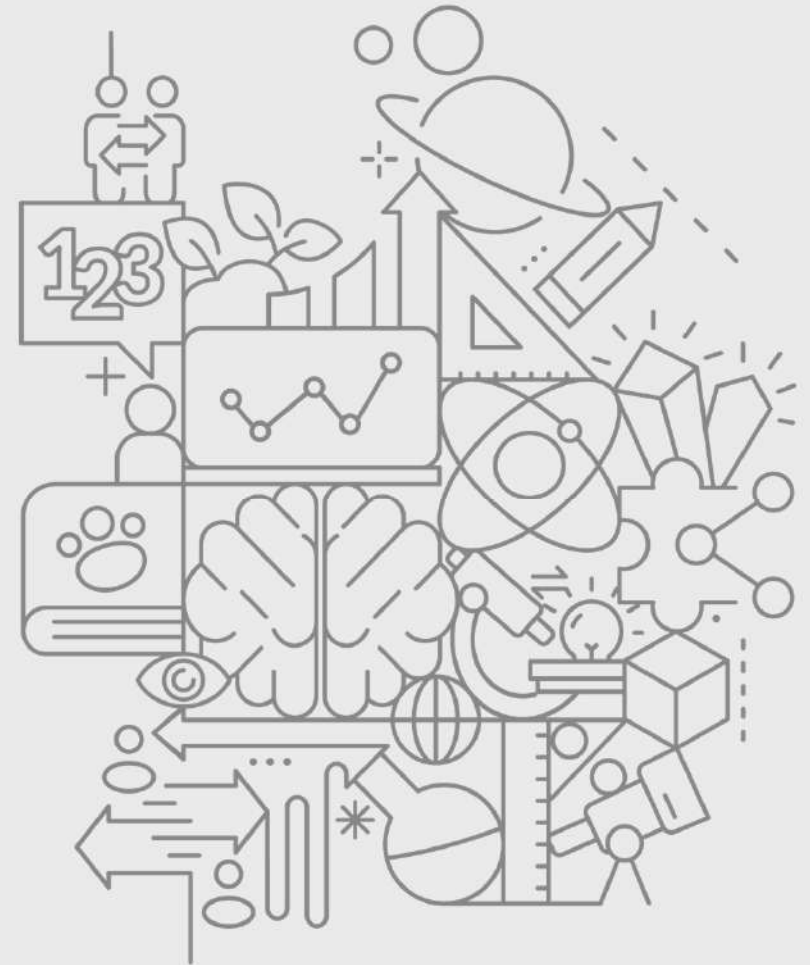
13

Másteres Universitarios



10

Programas de Doctorado



Ciencias de la salud



8

Grados



2

Dobles Grados



12

Másteres Universitarios



9

Programas de Doctorado



Ciencias sociales y jurídicas



20

Grados



30

Másteres Universitarios



13

Dobles Grados



10

Programas de Doctorado



Ingeniería y arquitectura



18

Grados



10

Másteres Universitarios



8

Dobles Grados



5

Programas de Doctorado



Deporte y vida saludable

- ✓ Completas instalaciones deportivas en todos los campus universitarios: polideportivos, canchas de tenis y pádel, atletismo, campos de fútbol, gimnasios...
- ✓ Acceso a servicios municipales





Más de 10.000 estudiantes internacionales vienen a Salamanca anualmente



Incluidos los que están aprendiendo español, los participantes en Erasmus y los estudiantes de posgrado cuya lengua materna no es el español



Segunda universidad española en número de estudiantes de movilidad internacional



Novena universidad europea que más participantes Erasmus recibe



Los estudiantes Erasmus constituyen el 4,75% de la matrícula total de la universidad

Porcentaje de matrículas más alto
entre las universidades públicas
de tamaño medio-grande españolas



6% en estudios de Grado



32% en estudios de Máster



52% en Programas de Doctorado



70% en Títulos Propios





Esta comunidad internacional ha cimentado la reputación de Salamanca como una de las ciudades con mejor ambiente universitario del mundo.

VNIVERSIDAD D SALAMANCA

Cursos Internacionales

El centro de la enseñanza del
Español Lengua Extranjera

Copia el enlace para ver el video:
https://www.youtube.com/watch?si=MduYB5VV-t_TRbLi&v=IQ0mu3qKePU&feature=youtu.be

Copia el enlace para ver el video:
<https://www.youtube.com/watch?v=cbUce-l3xFc>

<https://cursosinternacionales.usal.es/es>





Líder en numerosos campos de investigación

Un profundo impacto internacional



Centro Internacional del Español

Desde 1929, es pionera en la enseñanza del español: se crea la primera Cátedra de Lengua Española para Extranjeros



La Universidad de Salamanca creó los primeros manuales de enseñanza del español.



+600 Investigadores dedicados a la lengua española

MusaL-e

El Máster Universitario en La Enseñanza del Español como Lengua Extranjera

IDELE

Universidad de Salamanca, Ministerio Español de Educación e Instituto Cervantes.

siele
SERVICIO INTERNACIONAL DE EVALUACIÓN DE LA LENGUA ESPAÑOLA

Universidad de Salamanca, Instituto Cervantes, Universidad Nacional Autónoma de México y Universidad de Buenos Aires.

Colaboraciones institucionales internacionales



UNIVERSITY OF
CAMBRIDGE



Centro de Investigación del Cáncer

INSTITUTO UNIVERSITARIO DE BIOLOGÍA MOLECULAR Y CELULAR DEL CÁNCER



+200

Científicos investigando contra el cáncer



+900

Publicaciones realizadas en los últimos diez años



Instituto de Biología Funcional y Genómica

Líder en investigación en:

 Biología funcional y sistemas

 Biología del genoma

 Biotecnología y biomedicine

Banco de ADN: forma parte del proyecto genoma humano



+30.000

Muestras de individuos



+30

Muestras de enfermedades



Instituto de Neurociencias de Castilla y León

ALBERGA EL BANCO DE TEJIDOS NEUROLÓGICOS



19

Grupos de Investigación



+100

Proyectos de investigación desde 1998



Instituto Hispano-Luso de Investigaciones Agrarias

INVESTIGACIÓN I+D EN EL SECTOR AGRARIO



7

Grupos de Investigación



8

Laboratorios especializados



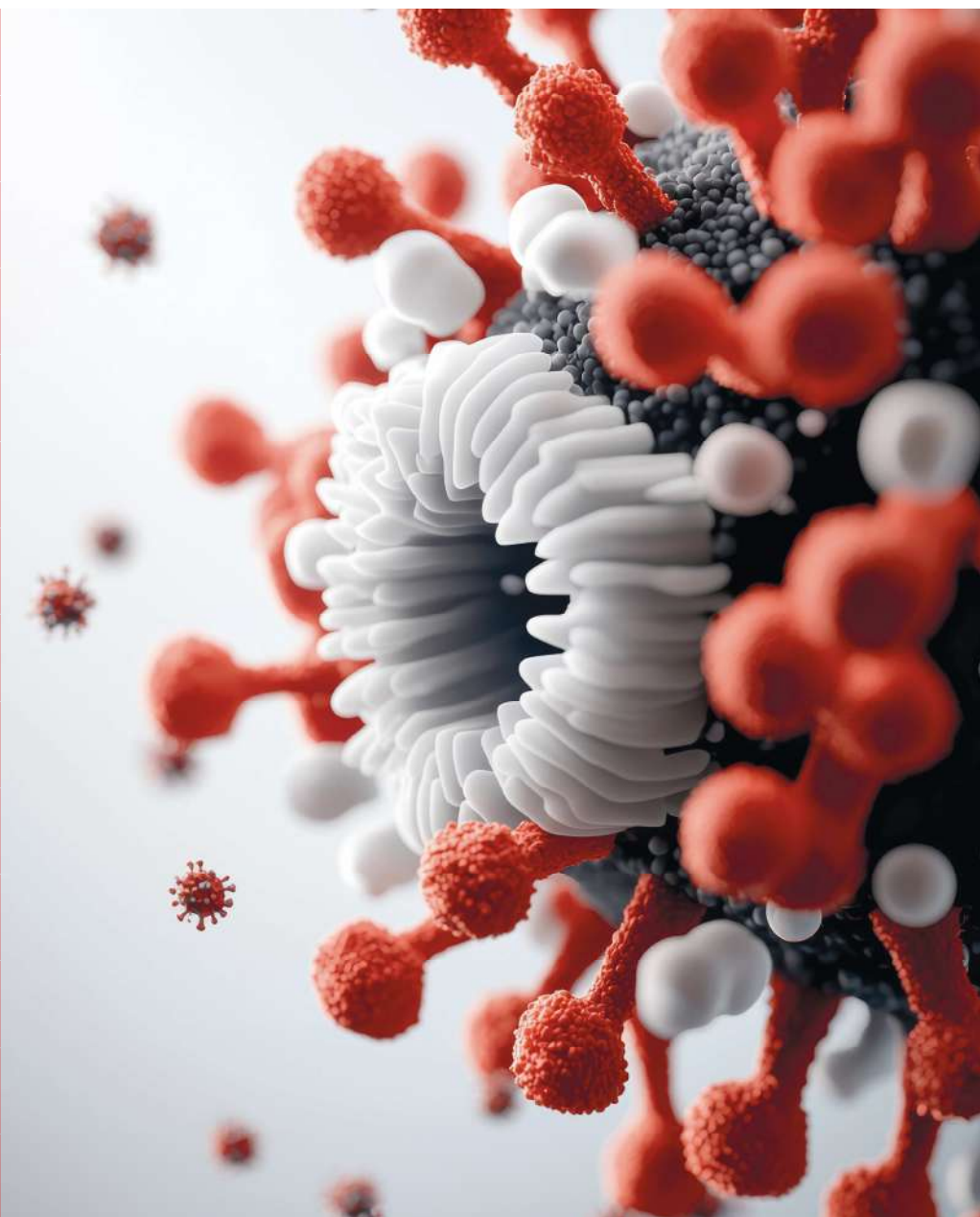
Centro de Láseres Pulsados

INFRAESTRUCTURA ESENCIAL
EN EL PARQUE CIENTÍFICO
DE LA UNIVERSIDAD DE SALAMANCA



295

Publicaciones desde 2004



**Más de 2.400
docentes
e investigadores
dirigen proyectos
de innovación**

**Más de 3.500 estudiantes
de doctorado y más
de 1.000 investigadores
pre y posdoctorales
contratados en proyectos**



HR EXCELLENCE IN RESEARCH

En 2019 obtuvo el distintivo
HR Excellence in Research:
reconocimiento europeo
como institución activamente
involucrada en la creación
de un entorno estimulante
y favorable para sus investigadores.



Una estructura que consolida una innovación internacional puntera



57

Departamentos



13

Institutos de Investigación



13

Centros Propios



249

Grupos de Investigación Reconocidos



80

Grupos de Transferencia del Conocimiento

Líderes en captación de fondos para investigación y transferencia



138

Patentes en propiedad



8.783

Tesis defendidas desde 1999



120.963

Publicaciones desde 1959



+230M €

Captados desde 2002





**Un estrecho
vínculo con el
sector empresarial**

VNIVERSIDAD D SALAMANCA



Cátedras, Aulas
Institucionales
y Aulas de Empresa: unión
estratégica entre
Universidad y empresa

✓ +5.000 Convenios con empresas
e instituciones público y privadas

✓ 85,5% Inserción laboral de los estudiantes
de Grado y Dobles Grados

✓ 94,4% Inserción laboral de los estudiantes
de Másteres Universitarios

Parque Científico: innovación y emprendimiento

▣ 22.176 m² de oficinas

🏢 67 empresas instaladas

💻 867 puestos de trabajo

🏢 7 edificios y laboratorios





Nuevo Distrito Tecnológico y zona industrial: nuevos espacios universitarios

Universidad de Salamanca
+ Ayuntamiento de Salamanca
+ Diputación de Salamanca
+ Junta de Castilla y León

▣ +1.000.000
m² de ampliación





Posicionamiento en rankings

QS by Subject 2025

Historia Clásica y Antigua y Lenguas Modernas aparecen en lugares de privilegio e incorpora Lingüística, Educación y Derecho al TOP 200. El Estudio salmantino coloca a 19 materias entre las 500 mejores del mundo.

Forbes 2024

Situada entre las mejores de España. El ranking destaca de la USAL su «accesibilidad, su rica tradición académica y cultural, y su papel fundamental en el desarrollo de la educación superior en el mundo hispanohablante».

Shanghái 2024

Destaca en las áreas de Comunicación, Ciencia y Tecnología de los Alimentos, Educación, Matemáticas, Ciencias Políticas y Administración de Empresas.

Stanford 2024

53 investigadores son altamente citados en el ranking de Stanford, que mide los artículos publicados, el número de citas que reciben y el tiempo en activo del personal investigador de universidades y centros de I+D de todo el mundo.

QS Europe 2024

En comparación con el resto de Europa, presenta índices superiores a la media en la ratio de alumnos por profesor; estudiantes de intercambio entrantes y salientes; actividad investigadora y empleabilidad de sus titulados.



Universidad de Salamanca: innovación, excelencia y un legado que perdura en el tiempo

Una invitación para crecer

Copia el enlace para ver el video:
[https://www.youtube.com/
watch?v=I7JJpwTWHU4](https://www.youtube.com/watch?v=I7JJpwTWHU4)

USAL.ES



VNiVERSIDAD
D SALAMANCA