

# Introducción a la lingüística románica

*Grado en Lenguas, Literaturas y Culturas Románicas*

Curso 2023-2024

# Fonética y fonología

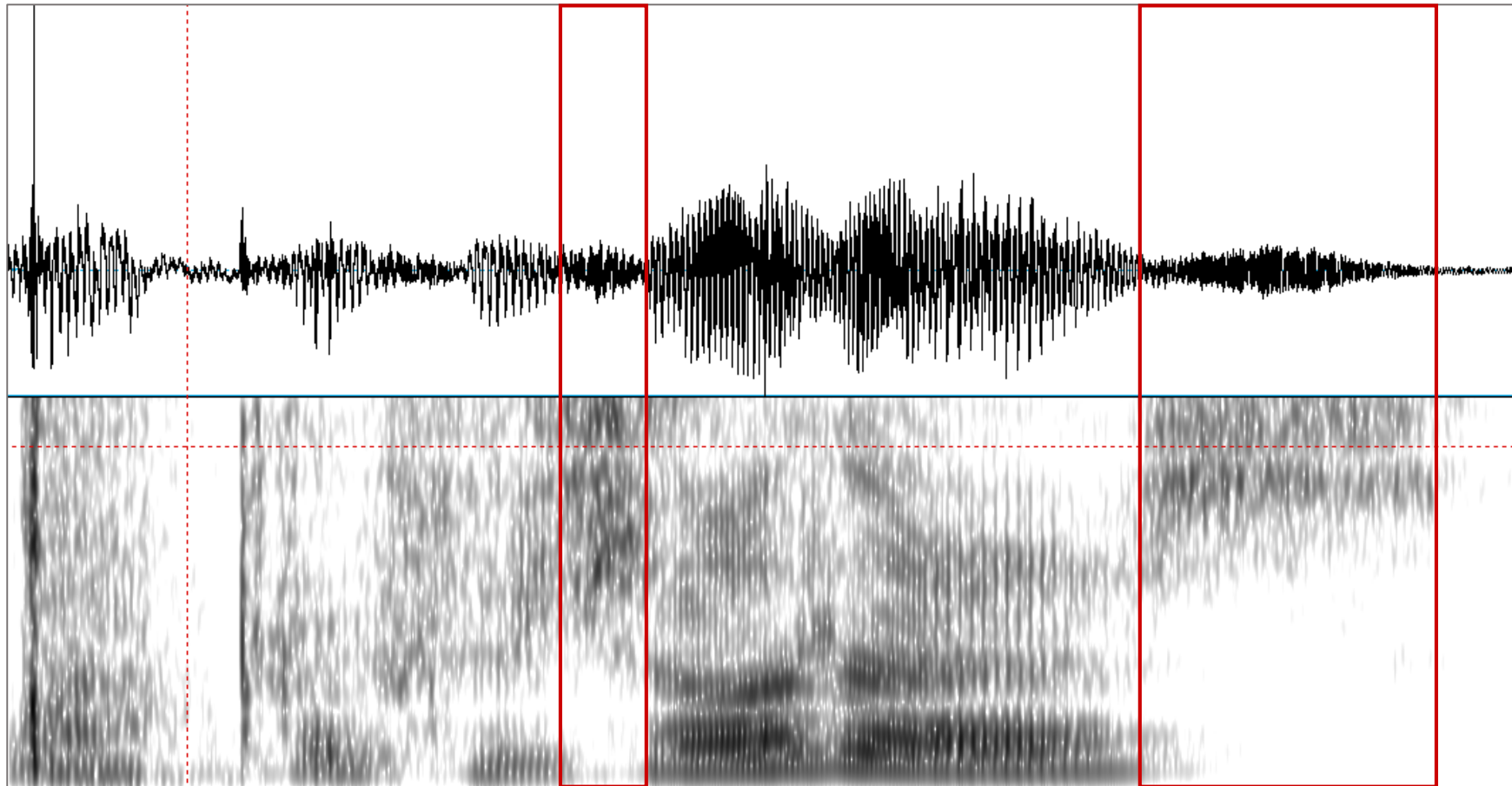
## **Sonidos**

- Ondas acústicas
- Realidad física producida por los hablantes
- Hecho físico (cuantificable)

## **Fonemas**

- Realidad puramente lingüística
- Abstracción de los sonidos lingüísticos en función de su “valor” en una lengua
- Realidad mental

# Fonética y fonología



Diferentes realizaciones (sonidos) del fonema /s/

# Fonética y fonología

Dos sonidos (incluso pronunciados por una misma persona) no son nunca exactamente iguales

- Propiedades fisiológicas y físicas involucradas en la realización y propagación de los sonidos

- En la producción del sonido:

- Están involucrados los articuladores móviles y estáticos, la precisión milimétrica del gesto articulatorio, las cuerdas vocales...

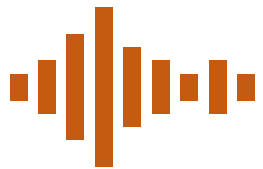
<https://soundsofspeech.uiowa.edu/spanish>



# Fonética y fonología

Dos sonidos (incluso pronunciados por una misma persona) no son nunca exactamente iguales

- Propiedades fisiológicas y físicas involucradas en la realización y propagación de los sonidos
- En la transmisión del sonido:
  - Están involucradas las condiciones ambientales, el espacio, el aire...



# Fonética y fonología

Dos sonidos (incluso pronunciados por una misma persona) no son nunca exactamente iguales

- Propiedades fisiológicas y físicas involucradas en la realización y propagación de los sonidos
- En la percepción del sonido:
  - Están involucradas las condiciones ambientales, los órganos perceptivos, las lenguas maternas y conocidas por el oyente...



# Fonética y fonología

Dos sonidos (incluso pronunciados por una misma persona) no son nunca exactamente iguales

- Propiedades fisiológicas y físicas involucradas en la realización y propagación de los sonidos

Para poder entendernos,  
los seres humanos reducimos parte de esa variación

# ¿Cómo nos entendemos?

- Los sonidos forman parte de un continuum (como los colores)

vocal → semivocal → aproximante → fricativa → oclusiva





# ¿Cómo nos entendemos?

- Los sonidos forman parte de un continuum (como los colores)

vocal → semivocal → aproximante → fricativa → oclusiva



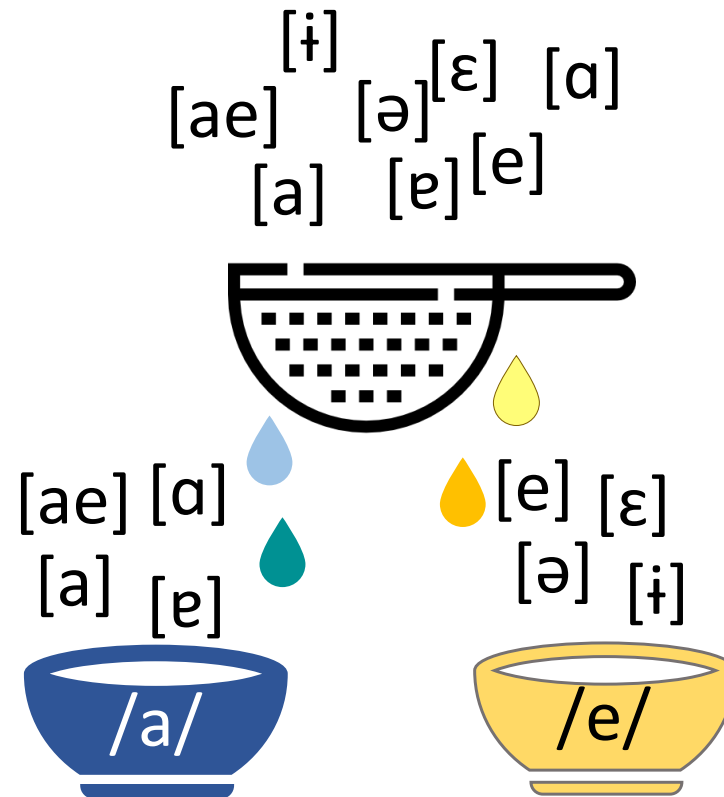
Distancia máxima



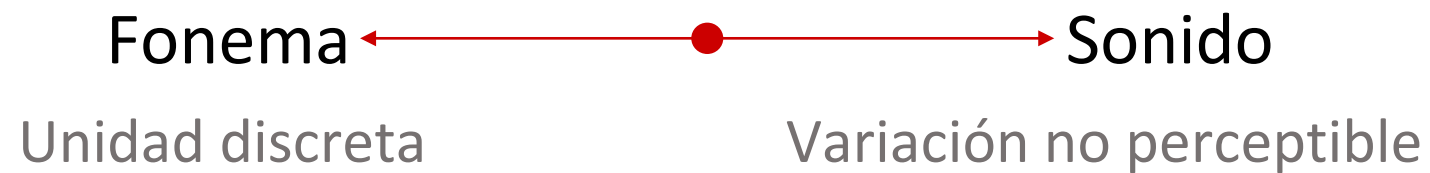
Los seres humanos somos insensibles a cierta variación:  
cognitivamente agrupamos la realidad (sonidos, colores...) en  
categorías discretas

# ¿Cómo nos entendemos?

La fonología de una lengua funciona como un colador (que se especializa durante el proceso de adquisición de la lengua)



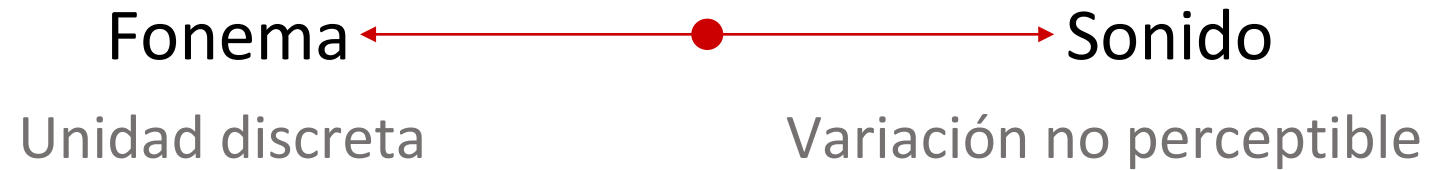
# Fonética y fonología



/s/



# Fonética y fonología

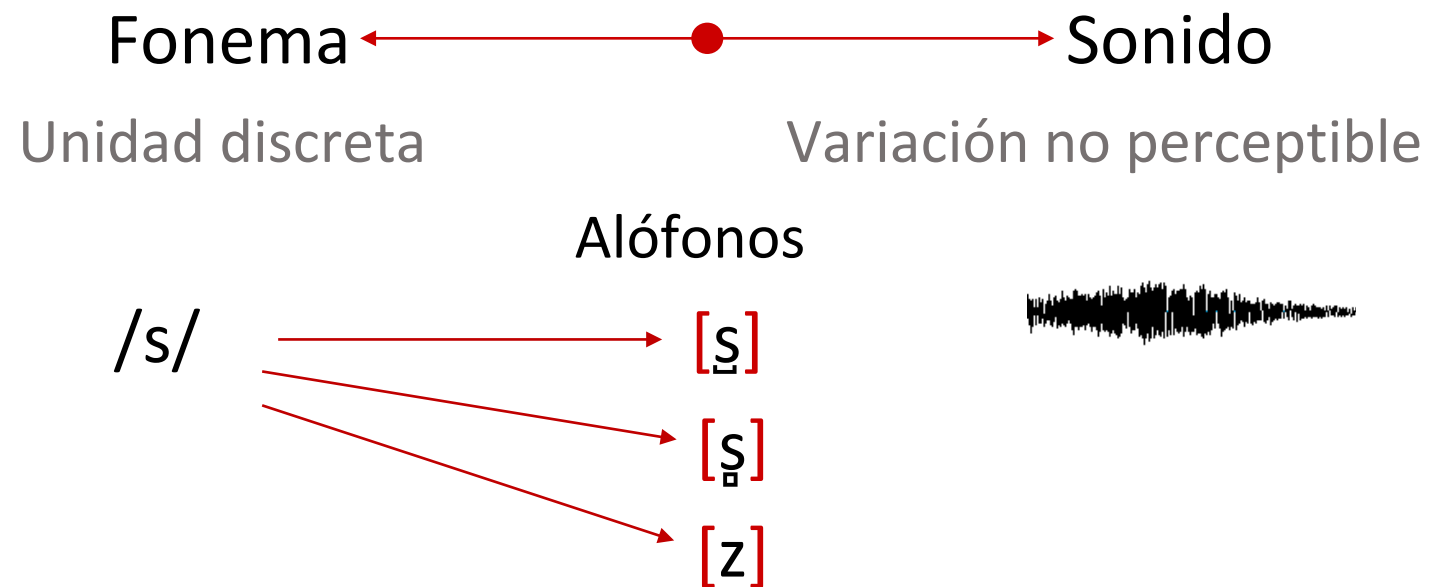


/s/

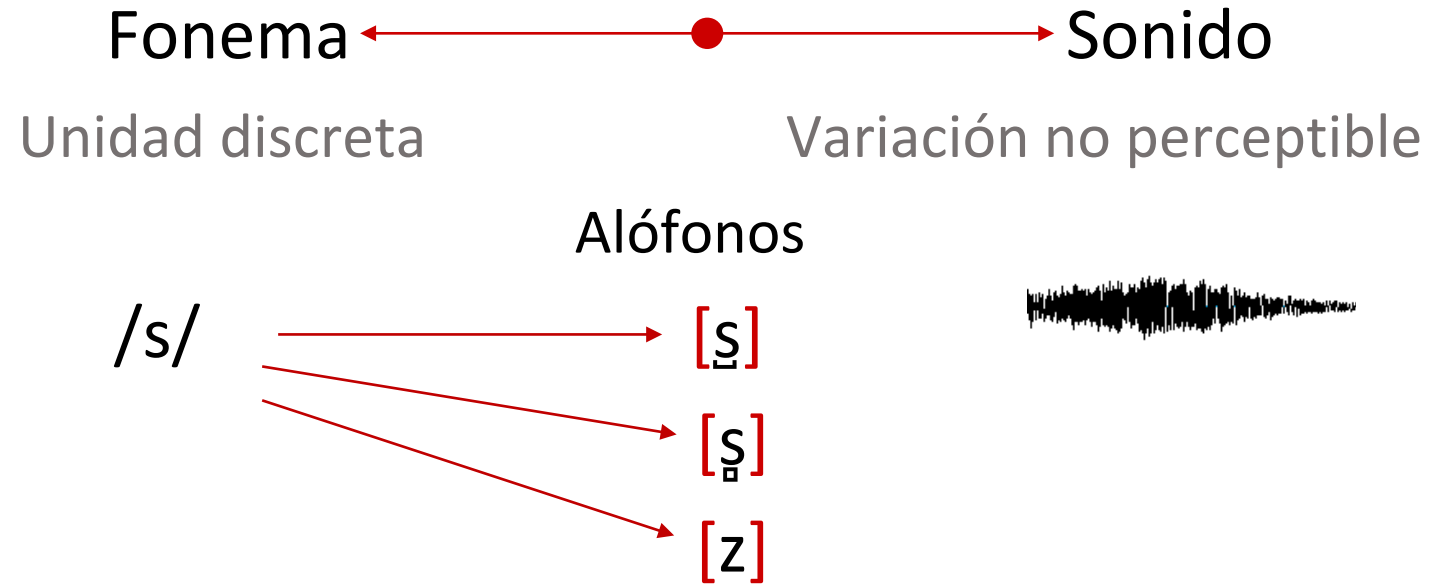


Se usan barras // para los fonemas

# Fonética y fonología



# Fonética y fonología



Se usan corchetes [] para los sonidos y alófonos

# Fonética y fonología

- Ejemplos:

- El sonido [ŋ] (nasal velar) se produce ante consonantes velares /k/ y /g/ en español e italiano: *lingua* (it.), *rincón* (esp.)
- En otros idiomas (i.e. inglés), ese sonido [ŋ] se opone a [n], es distintivo: *sin*, *sing*.

# Fonética y fonología

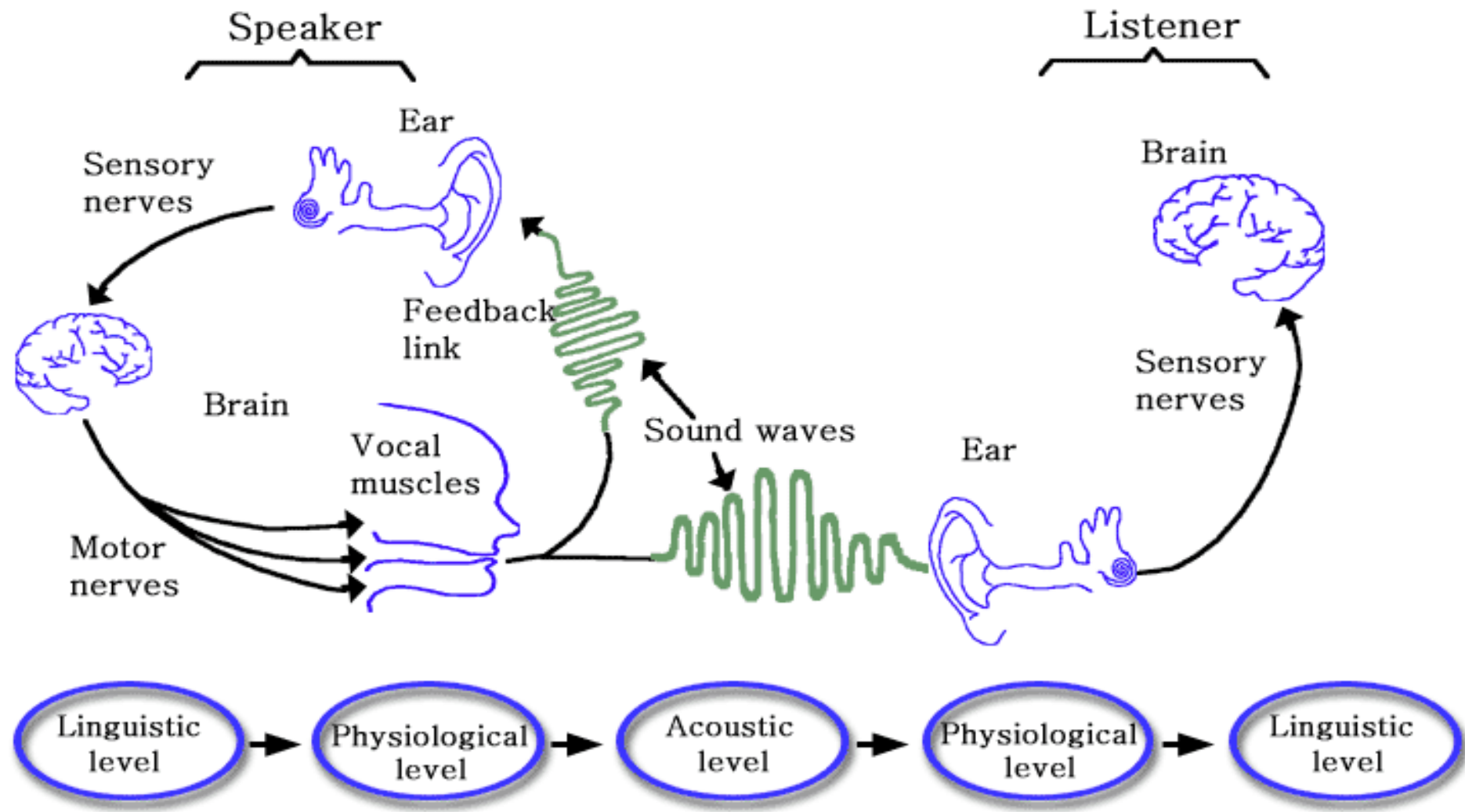
- Los sonidos forman parte de un continuum que agrupamos en categorías

## División tradicional fonética vs. fonología

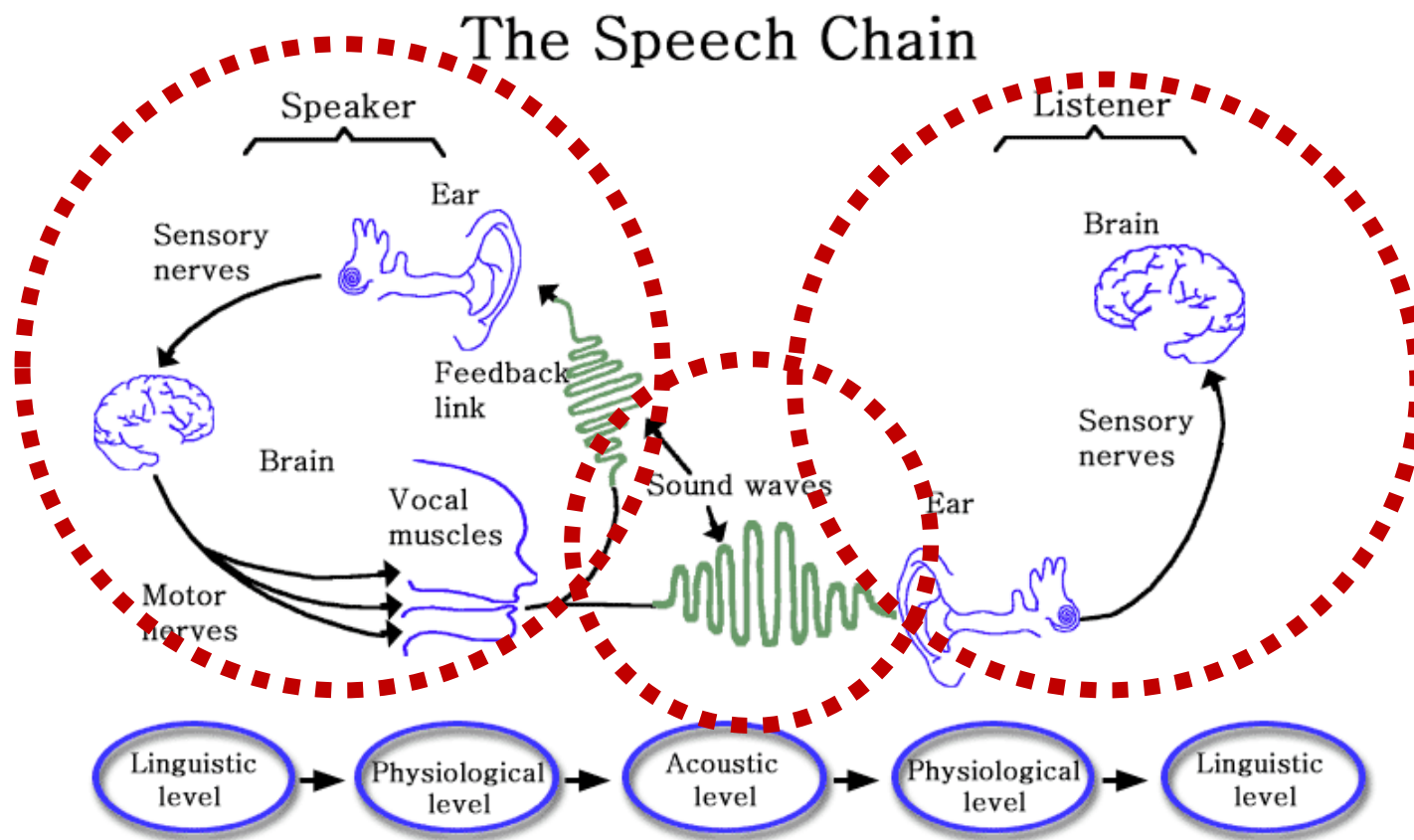
- **Fonética:** estudia los sonidos del habla (tangible)
  - Cómo se producen (fonética articuladora)
  - Cuál es su naturaleza acústica (fonética acústica)
  - Cómo se perciben (fonética perceptiva)
- **Fonología:** estudia la función lingüística de esos sonidos, su comportamiento y organización lingüística en una determinada lengua



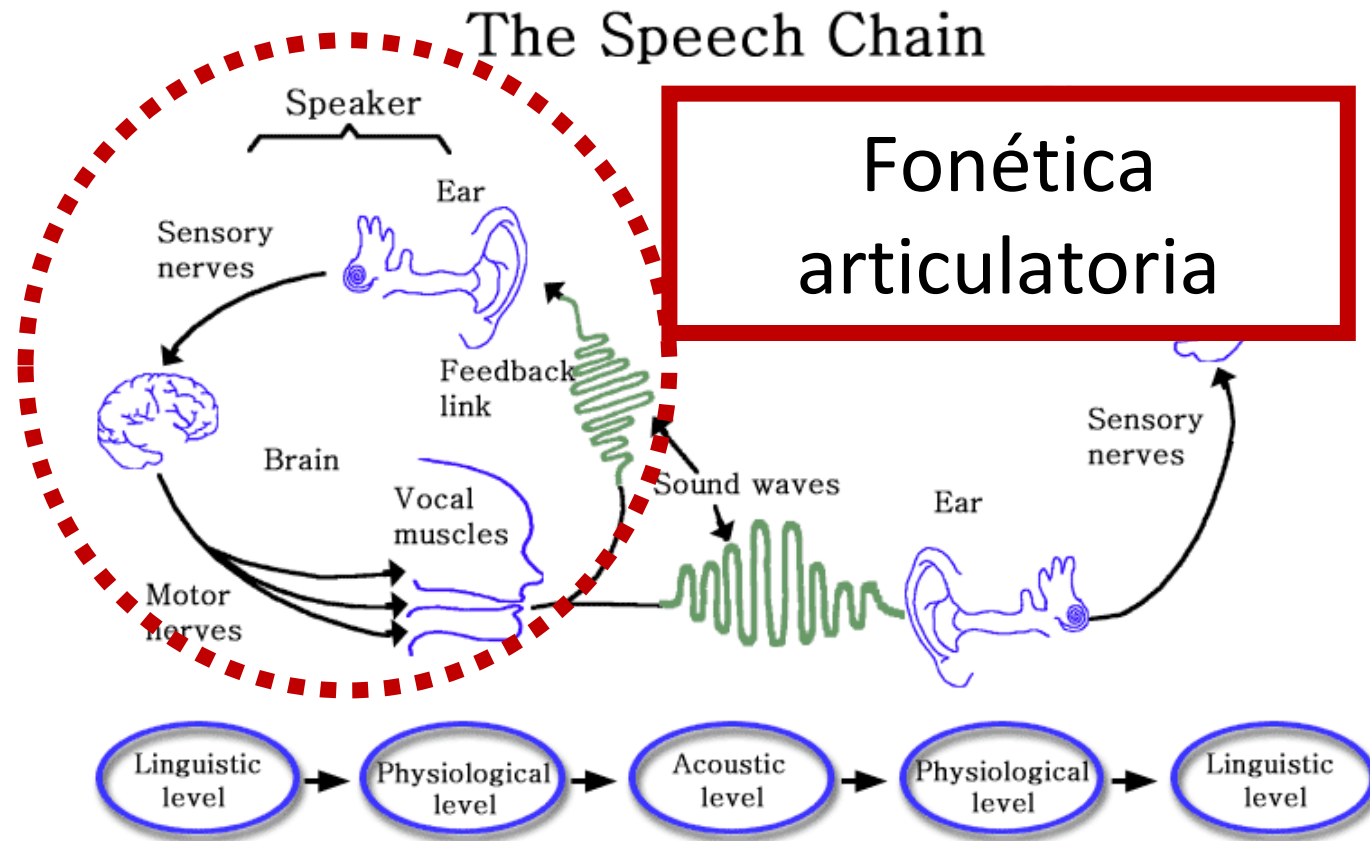
# The Speech Chain



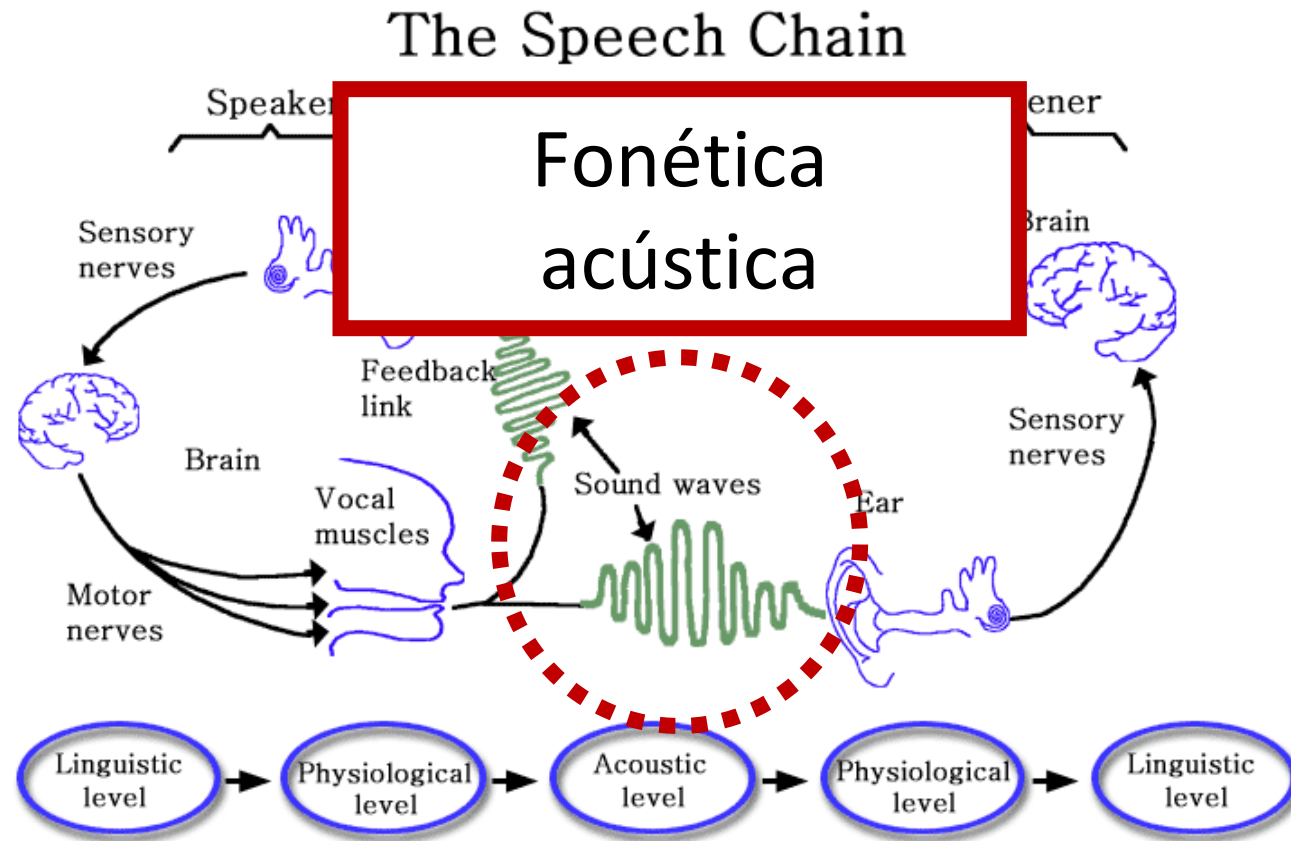
# La fonética articuladora, acústica y perceptiva



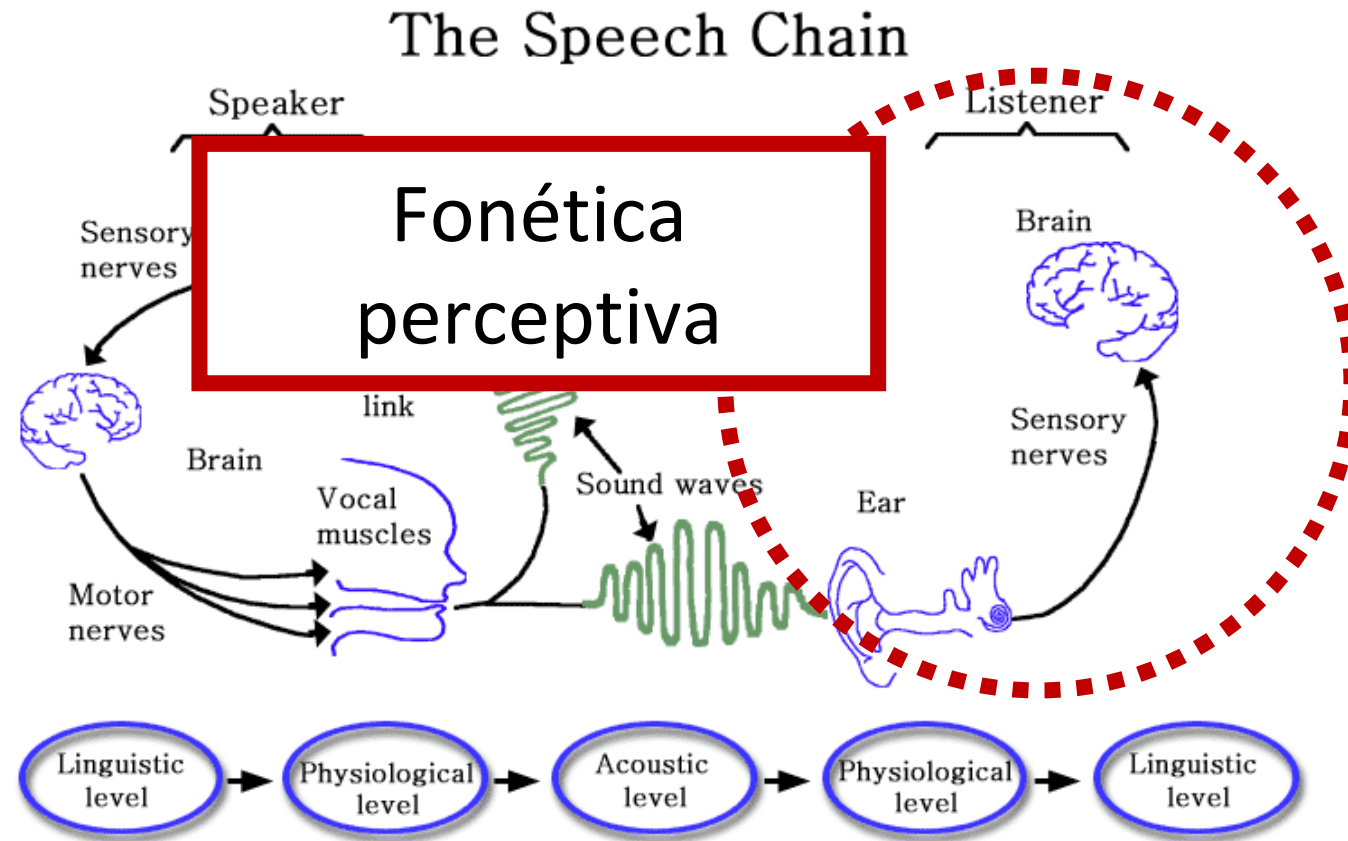
# La fonética articulatoria, acústica y perceptiva



# La fonética articulatoria, acústica y perceptiva



# La fonética articulatoria, acústica y perceptiva



# Fonética y fonología

- Los sonidos forman parte de un continuum que agrupamos en categorías

## División tradicional fonética vs. fonología

- ¿Los sonidos [p] y [b] pueden distinguir significados en español? ¿Y en portugués?
- ¿Qué articuladores están involucrados en la realización del sonido [b]?
- ¿Existe el sonido [ə] en español? ¿Y en francés?
- ¿Cuáles son las características acústicas del sonido [ə]?

# Nivel segmental y suprasegmental

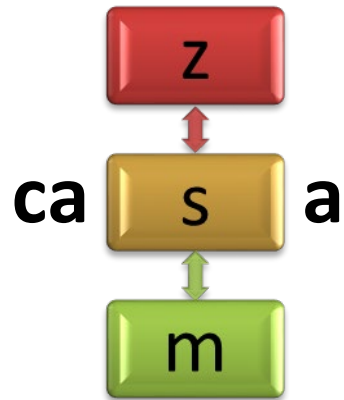
- En la cadena hablada podemos distinguir diferentes tipos de unidades:
  - Nivel segmental
  - Nivel suprasegmental

# Nivel segmental y suprasegmental

- En la cadena hablada podemos distinguir diferentes tipos de unidades:

- **Segmentos**

Unidades más pequeñas, en relación paradigmática con otros elementos del sistema.





# Nivel segmental y suprasegmental

- En la cadena hablada podemos distinguir diferentes tipos de unidades:

- **Suprasegmentos**

Elementos del dominio superior al segmento. Generan oposiciones sintagmáticas entre los elementos de la cadena.



# Alfabeto fonético internacional

- Estándar de transcripción fonética internacional
  - Agrupa, bajo una misma etiqueta, ciertas características comunes a tipos específicos de sonidos de acuerdo al punto de articulación, al modo de articulación, al tipo de fonación
- ✓ [https://www.internationalphoneticassociation.org/IPAcharts/inter\\_chart\\_2018/IPA\\_2018.html](https://www.internationalphoneticassociation.org/IPAcharts/inter_chart_2018/IPA_2018.html)
  - ✓ [Seeing Speech: IPA Charts](#)
- Alfabeto de la Revista de Filología Española (1915)

# Clasificación de los segmentos

- Parámetros utilizados
  1. Uso de una corriente de aire para su producción
    1. Sonidos pulmonares
    2. Sonidos no pulmonares

# Clasificación de los segmentos

- Parámetros utilizados

## 2. Modo de articulación: disposición de los órganos articulatorios

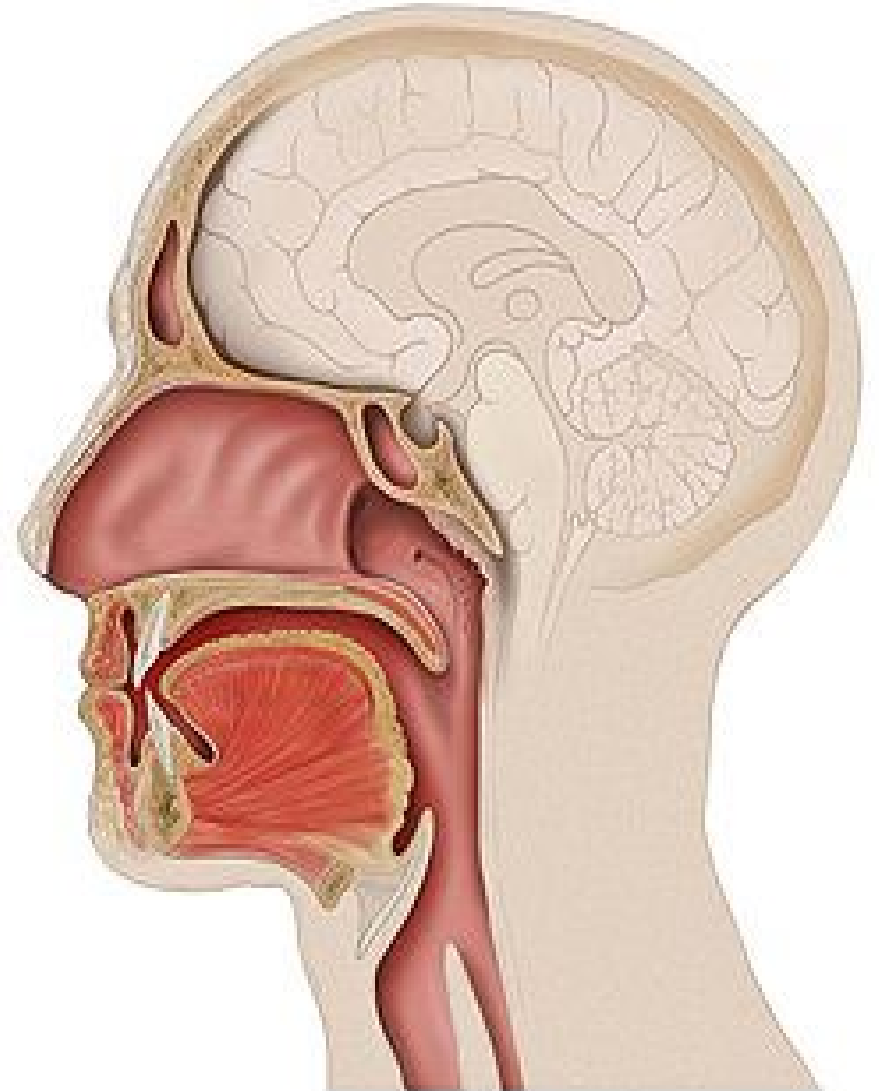
1. Oclusivos: [p] *père, padre, pai*
2. Fricativos: [f] *fou, foglio, fecha, fado*
3. Africados: [tʃ] *ciao, charla*
4. Nasaes: [m] *mal, male, mal, mau*
5. Vibrantes y laterales (líquidas): [l] *lune, luna, lua*
6. Aproximantes: [β̞] *haba*
7. Semiconsonantes: [j] *pied, piede, pie, piedade*
8. Vocales: [a] *casa, mal*

# Clasificación de los segmentos

- Parámetros utilizados

## 3. Lugar de articulación

1. Bilabial: [p b m]
2. Labiodental: [f v]
3. Dental e interdental: [t d θ]
4. Alveolar: [n l r r s z]
5. Prepalatal: [ʃ ʒ tʃ]
6. Palatal: [ɲ ʎ]
7. Velar: [k g x ɣ]
8. Uvular: [R]
9. Glotal: [h]

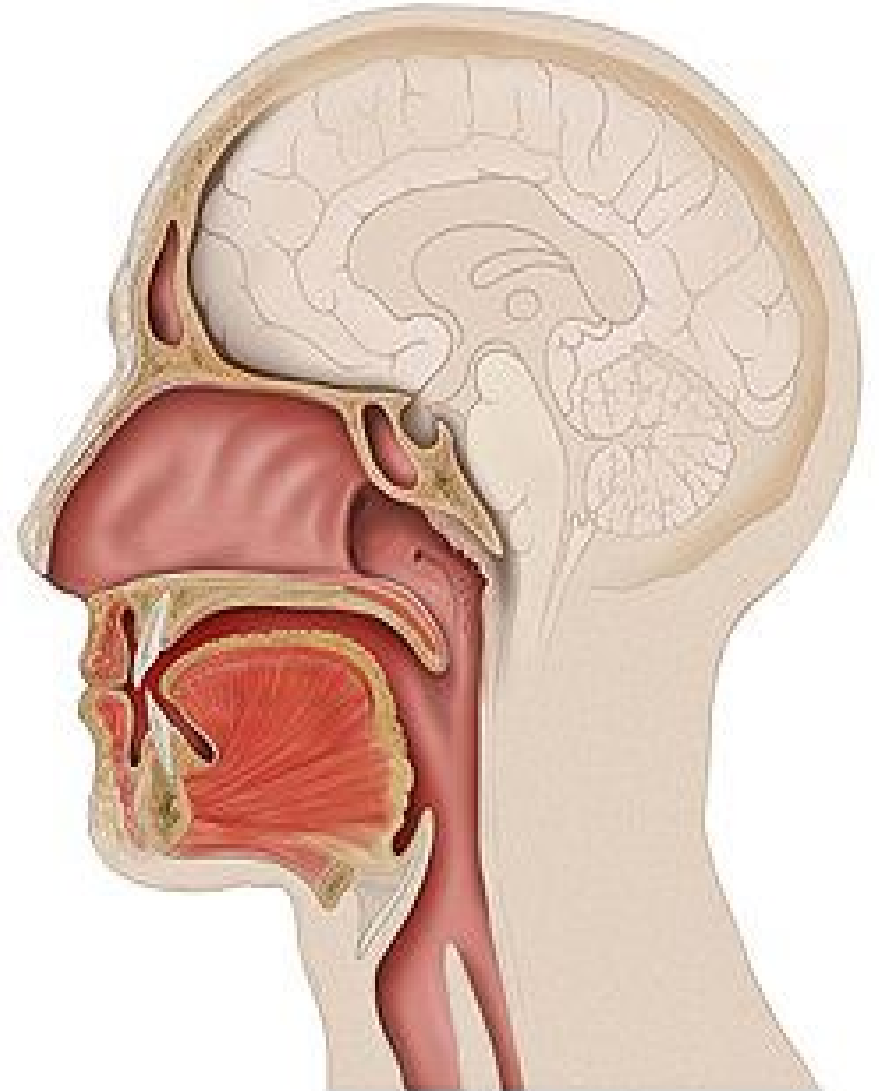


# Clasificación de los segmentos

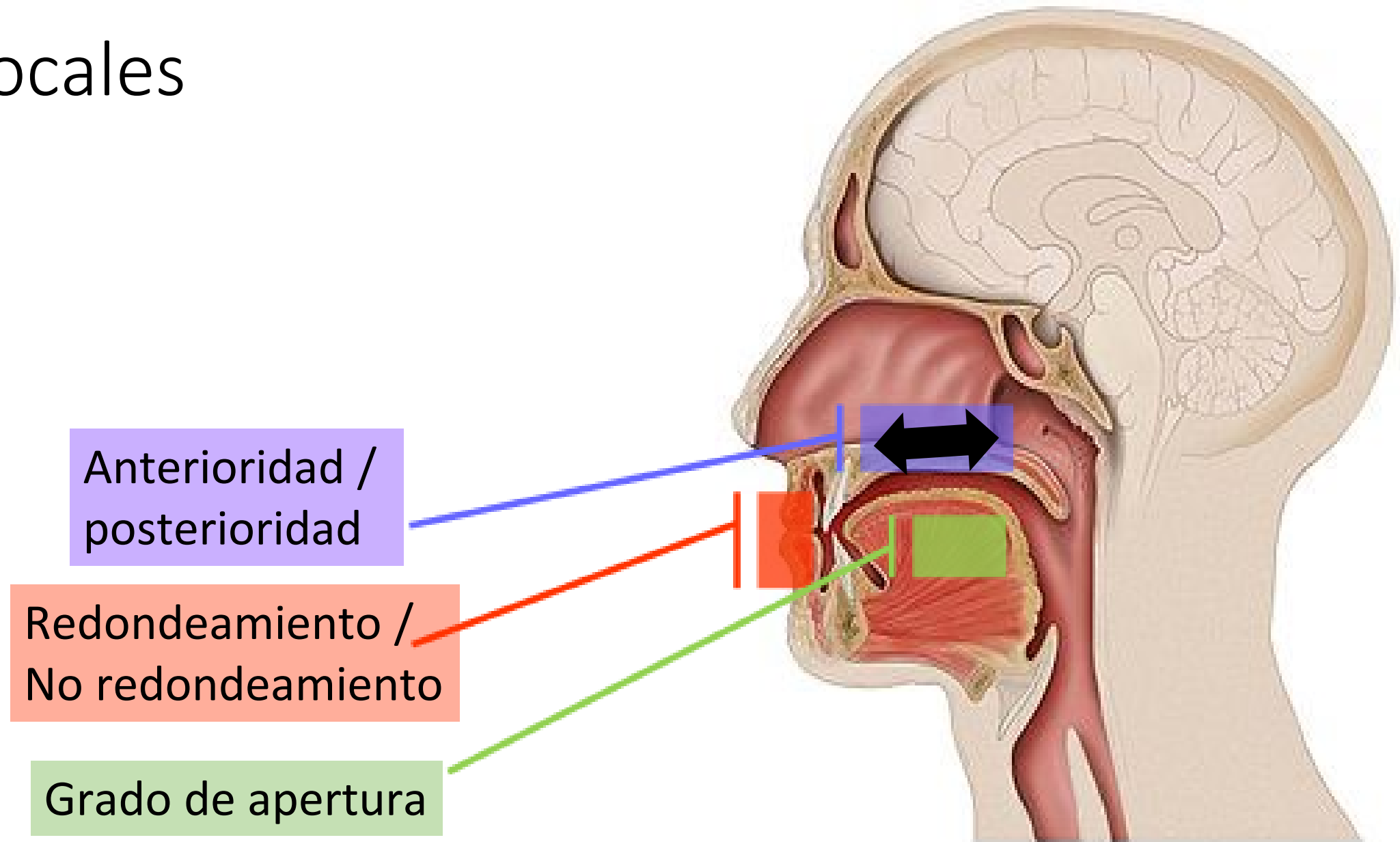
- Parámetros utilizados

4. Estado de la glotis

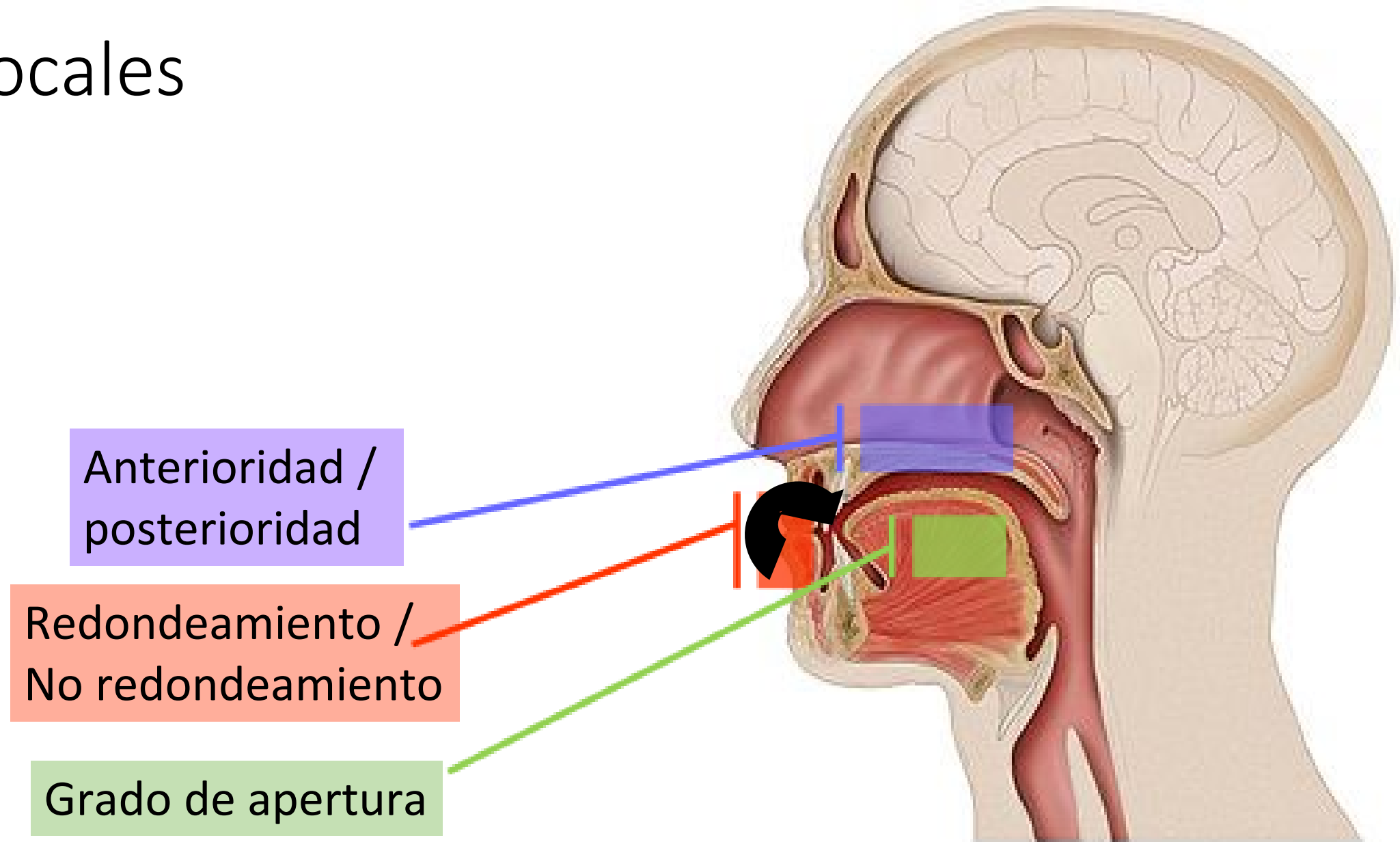
1. Sordos
2. Sonoros



# Vocales

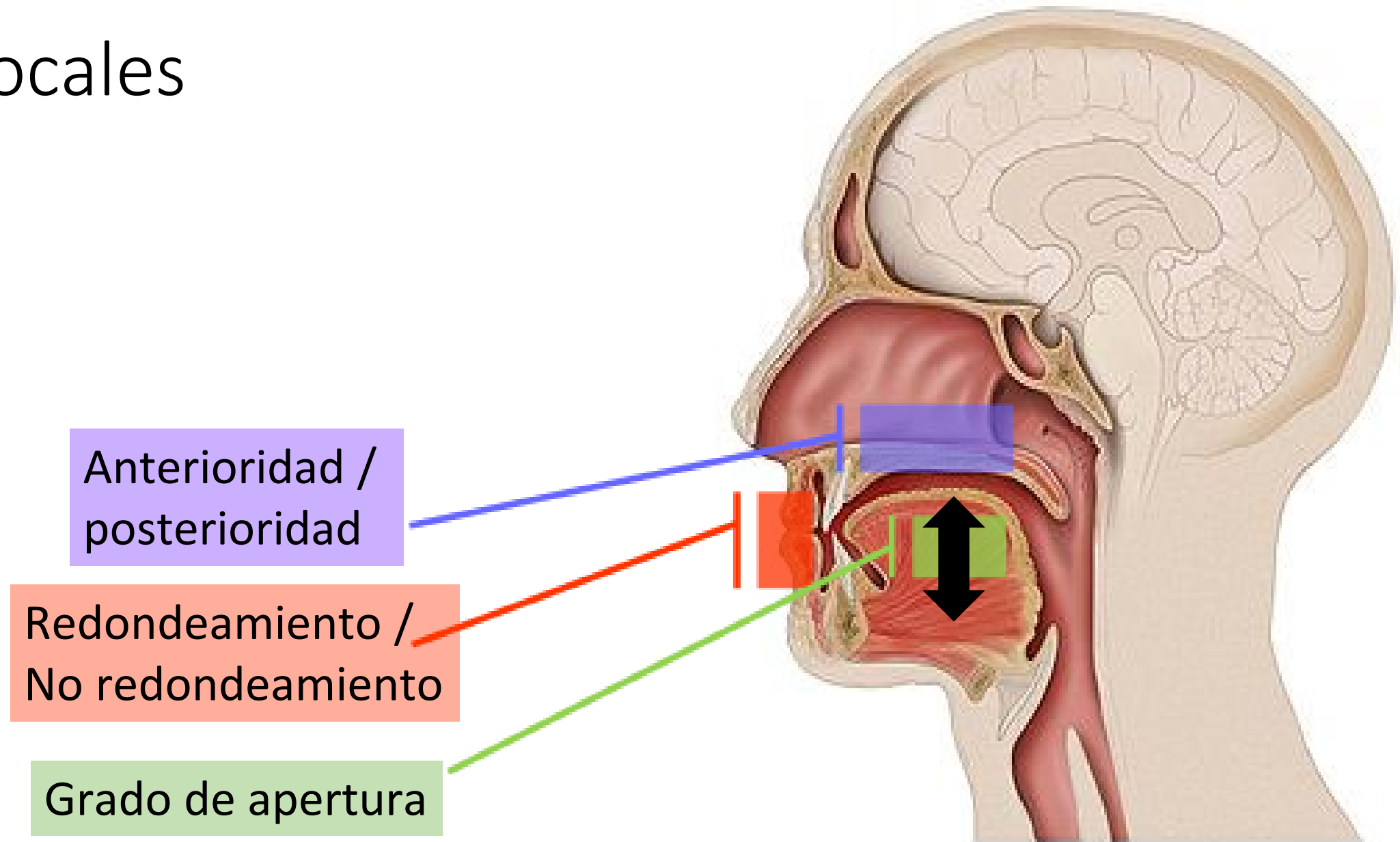


# Vocales





# Vocales



# Las unidades suprasegmentales

## ELEMENTO LINGÜÍSTICO

- Acento
- Cantidad
- Entonación
- ...

## REALIZACIÓN FÍSICA

- Fuerza espiratoria, duración, elevación de F0
- Duración del segmento
- Movimiento de F0, duración e intensidad

# Las unidades suprasegmentales

## ELEMENTO LINGÜÍSTICO

- Acento
- Cantidad
- Entonación

## REALIZACIÓN FÍSICA

- Fuerza espiratoria, duración, elevación de F0
- Duración del segmento
- Movimiento de F0, duración e intensidad

Todos los sonidos (segmentos) tienen una determinada duración, una determinada intensidad, una determinada F0, que dependen de diversos factores (velocidad de habla, dominio de la lengua, emociones, etc.), pero estas características adquieren valor lingüístico a nivel suprasegmental.